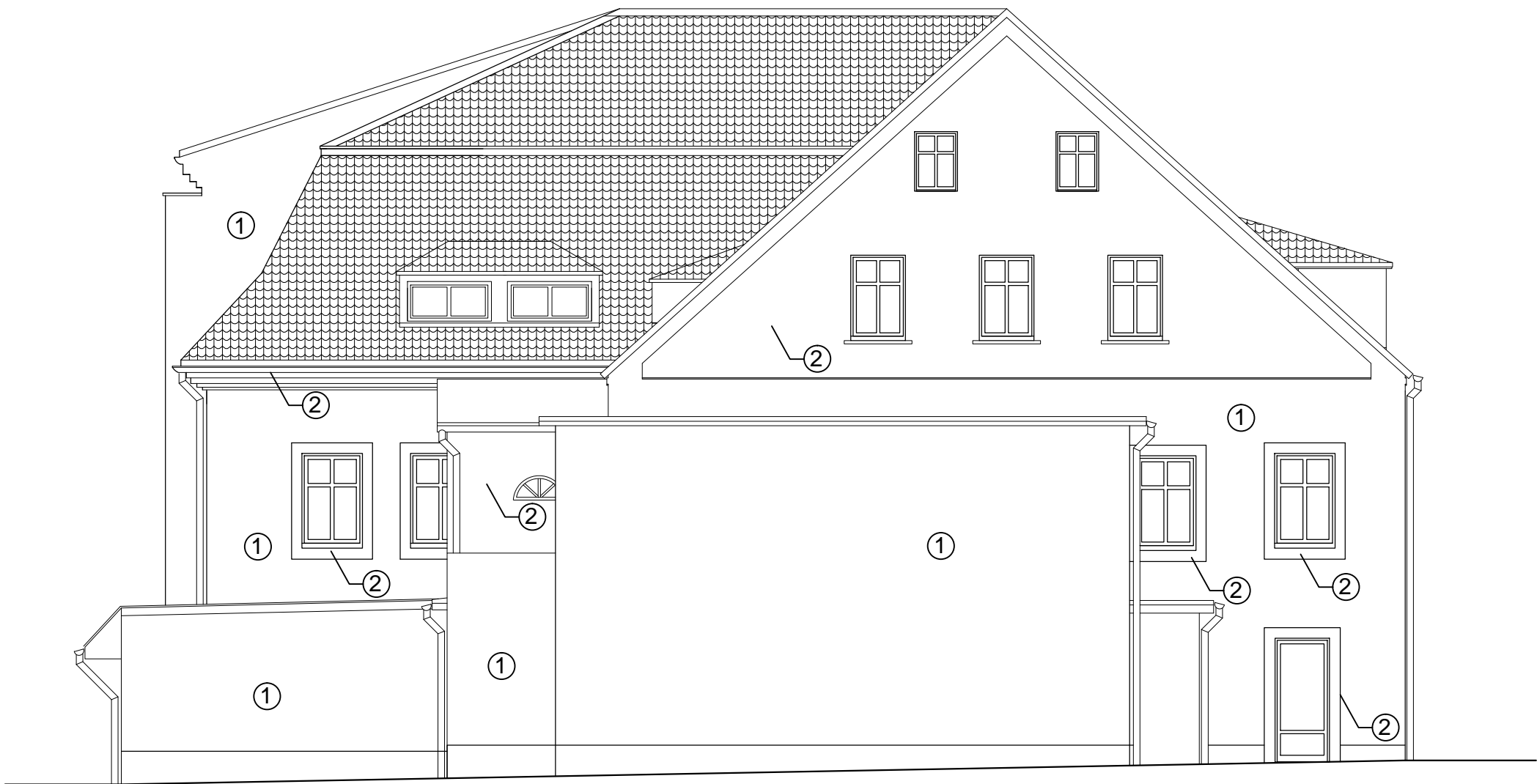






ELEWACJA TYLNA - widok



KOLORY ELEWACJI DOBRANO NA PODSTAWIE PALETY FARB I TYNKÓW FIRMY "CAPAROL"
HISTOLITH BAUDENKMALPFLEGE - FARBTONE
KOLORY PRZYJĘTE NA RYSUNKACH MOGĄ ODBIEGAĆ OD RZECZYWISTYCH
KOLORÓW WZORNIKA I SŁUŻĄ WYŁĄCZNIE CELOM POGLĄDOWYM

- ①  Amberger Gelb 50 (kolor podstawowy)
- ②  Franzosischer Ocker 60
- ③  Cokół - tynk mozaikowy
- ④  ELEMENTY Z PIASKOWCA DO OCZYSZCZENIA I IMPREGNACJI

UWAGA: W PRZYPADKU STWIERDZENIA NA ETAPIE REALIZACJI
WYSTĘPOWANIA DODATKOWYCH ELEMENTÓW KAMIENNYCH
NIE STWIERDZONYCH NA ETAPIE OGLĘDZIN BUDYNKU NALEŻY
STOSOWAĆ PROGRAM CZYSZCZENIA WZMOCNIENIA I IMPREGNACJI
ZGODNIE Z CZĘŚCIĄ OPISOWĄ PROJEKTU.

<div><div>ZB CZADRÓW Pracownia Projektowa</div><div>PRACOWNIA PROJEKTOWA CZADRÓW 121 CIEJAK.PL</div></div>		
REMONT ELEWACJI ZABYTKOWEGO BUDYNKU SZKOLNEGO SZKOŁY PODSTAWOWEJ NR 3 W KOWARACH KOWARY DZ. NR 278/2, 266/3 OBR1		
STADIUM	PROJEKT BUDOWLANY	SKALA 1:200
TEMAT RYSUNKU	EL. TYLNA kolorystyka	DATA 12.2016
INWESTOR	SZKOŁA PODST. NR 3 W KOWARACH	NR RYS.
PROJEKTANT	JANUSZ KOWALCZYK 57/Ww/72	
PROJEKTANT	ADRIAN CIEJAK 73/DOŚ/03	
ACADia- INTELLICAD 8.0 PREMIUM.PL		