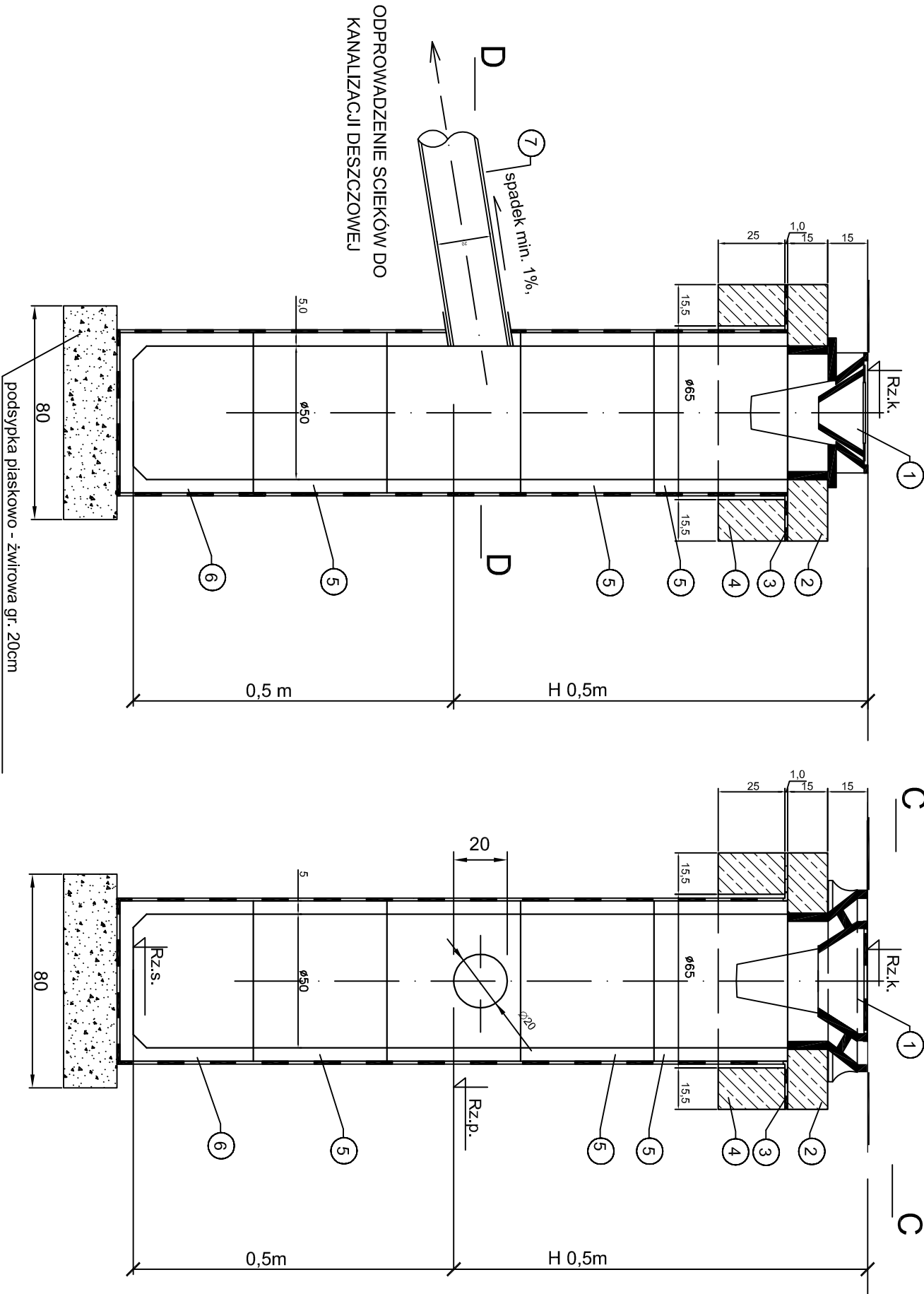


WPUST BETONOWY Ø500mm

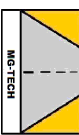
B - B

A - A

Rz.k. - Rzędna kratki wpustowej wg PZT



1. Wpust z żeliwa sferoidalnego klasy K1.D, z 3/4 kołnierza, wymiar 42x62, kratka osadzona zawiasowo z możliwością montażu kosza osadczego.
2. Pierścień utrzymujący kratę 960/500/150.
3. Uszczelnienie.
4. Pierścień odciążający 960/650/250, C20/25.
5. Krag betonowy Ø500.
6. Krag betonowy z dnem Ø500.
7. Kanat odpływowy przykanalik

Jednostka projektowa:		MG-TECH INŻYNIERIA LĄDOWA 58-521 Jeżów Sudecki ul. Szybowcowa 23B Nip: 614 102 33 19 Regon: 360824162 tel. 503-016-440 e-mail: galikow@wp.pl		
Temat opracowania:	Budowa ciągu pieszego pomiędzy ul. Stanisława Staszica a Wichrową Równią w Kowarach			
Lokalizacja:	Kowary, ul. Staszica Dz. Nr 342, 338/1, 339/1, 338/2, 339/2, 349/2, 340/1 - Obręb 0001, jednostka ewidencyjna 020602_1.			
Inwestor:	Gmina Miejska Kowary, ul. 1 Maja 1a, 58-530 Kowary			
Projektant: branża sanitarna	mgr inż. Anita Wojciakowska	Podpis:		
	Upr. budowlane do projektowania i kierowania robotami budowlanymi bez ograniczeń w specjalności instalacyjnej IN-362/DOŚŚ15			
Rysunek:	Studnia wpustu ulicznego DN500 osadnikowa	Skala rysunku:	Data:	Numer rysunku:
Stadium:	Projekt budowlany	-	30.11.2020 r.	3.0/IS