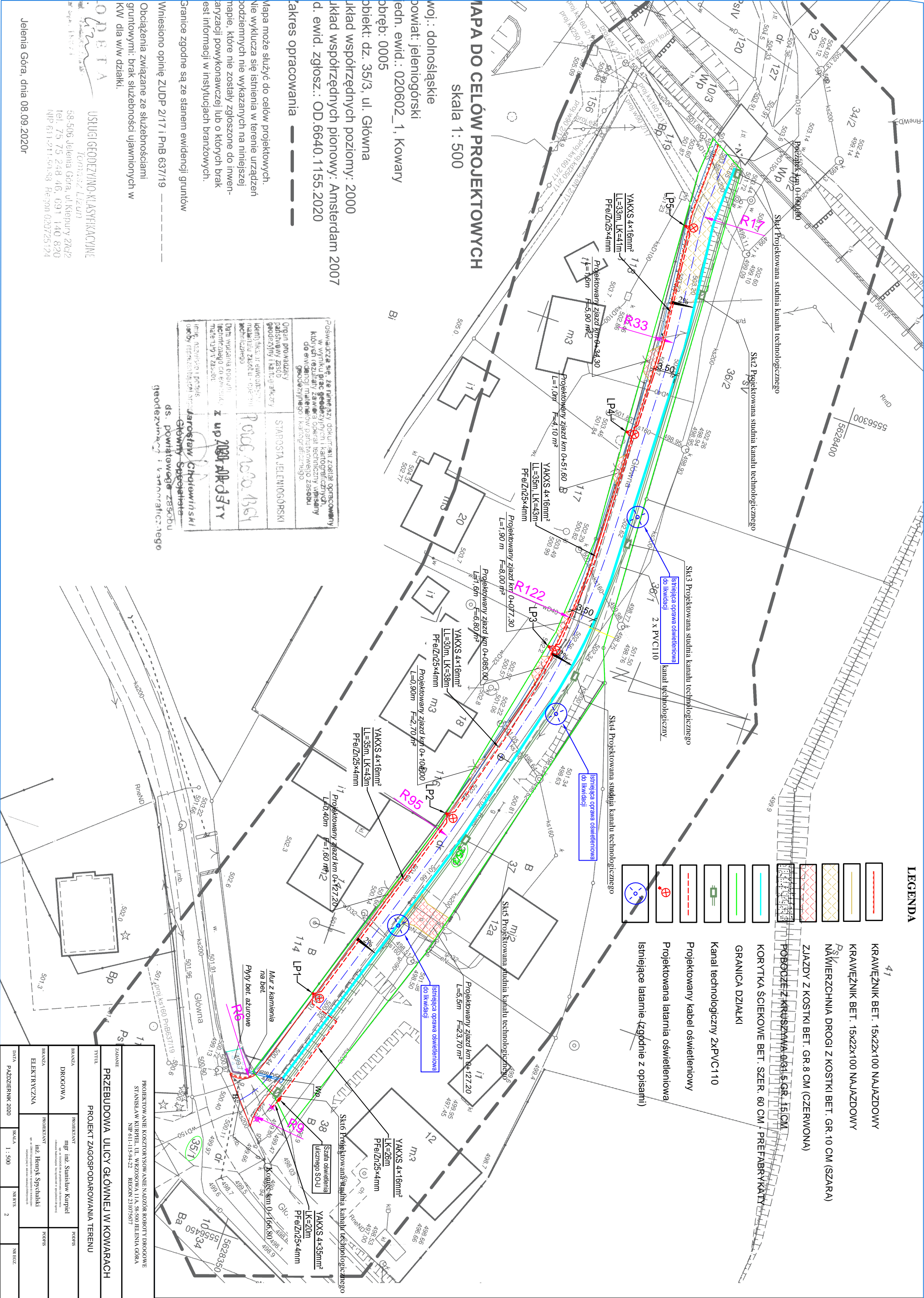


LEGENDA

- KRAWEŻNIK BET. 15x22x100 NAJAZDOWY
- KRAWEŻNIK BET. 15x22x100 NAJAZDOWY
- NAWIERZCHNIA DROGI Z KOSTKI BET. GR.10 CM (SZARA)
- ZJAZDY Z KOSTKI BET. GR.8 CM (CZERWONA)
- POBOCZE Z KRUSZYWĄ 0-2,5 GR. 15 CM
- KORYTKA ŚCIEKOWE BET. SZER. 60 CM, PREFABRYKATY
- GRANICA DZIAŁKI
- Kanal technologiczny 2xPVC110
- Projektowany kabel oświetleniowy
- Projektowana latarnia oświetleniowa
- Istniejące latarnie (zgodnie z opisami)



MAPA DO CELÓW PROJEKTOWYCH
skala 1: 500

woj.: dolnośląskie
powiat: jeleniogórski
jedn. ewid.: 020602_1, Kowary
obrob.: 0005
obiekt: dz. 35/3, ul. Główna
układ współrzędnych poziomy: 2000
układ współrzędnych pionowy: Amsterdam 2007
d. ewid. zgłosz.: OD.6640.1155.2020

Zakres opracowania

Mapa może służyć do celów projektowych.
Nie wyklucza się istnienia w terenie urządzeń
podziemnych nie wykazanych na niniejszej
mapie, które nie zostały zgłoszone do inwen-
taryzacji powykonawczej lub o których brak
jest informacji w instytucjach branżowych.

Granice zgodne są ze stanem ewidencji gruntów
Wnieśliśmy opinię ZUDP 2/17 i PNB 637/19

Obciążenia związane ze służbnościami
gruntowymi: brak służbnościi ujawnionych w
KW dla w/w działki.

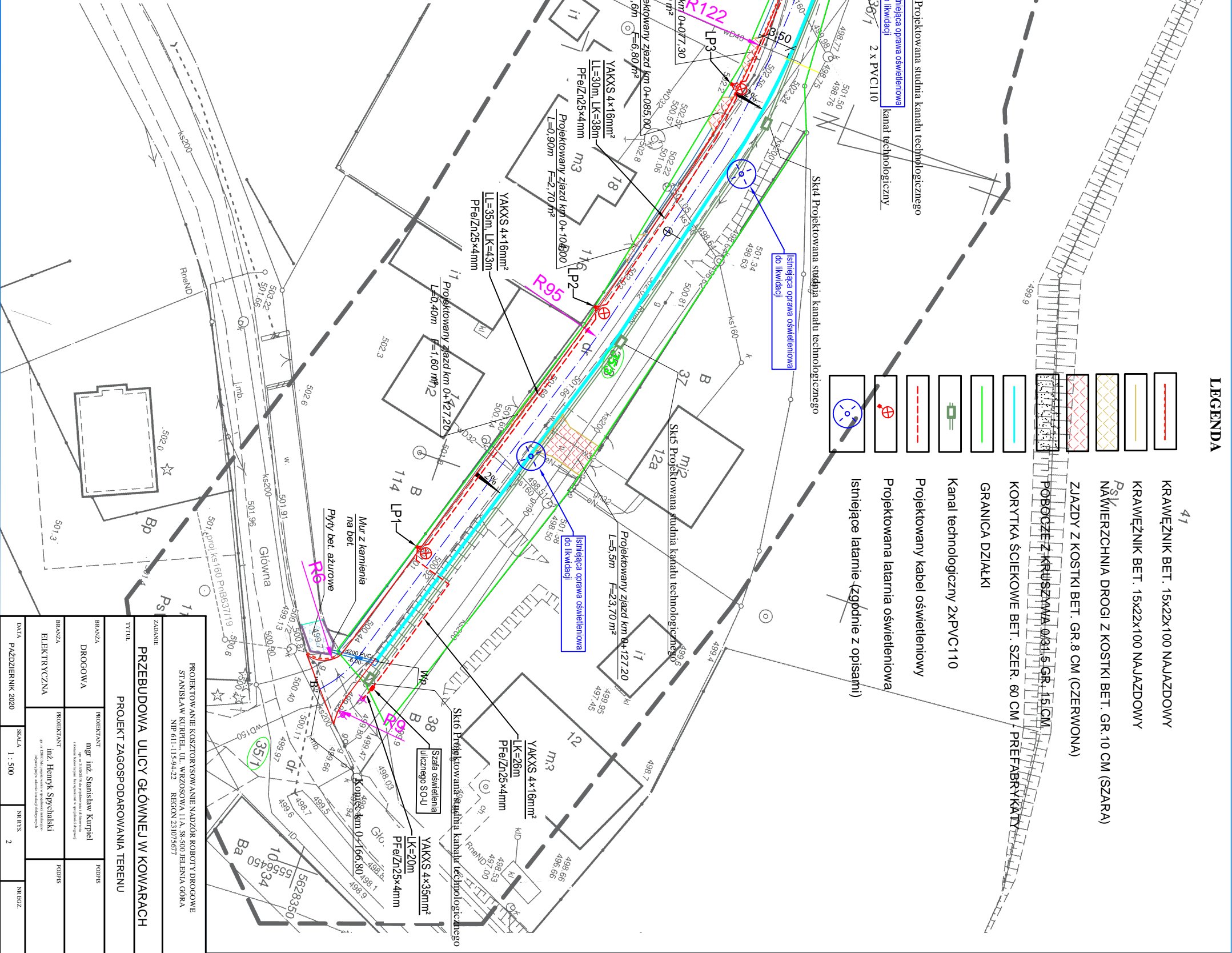
USŁUGI GEODEZYJNO-KLASYFIKACYJNE

58-506 Jelenia Góra, ul. Kiepury 27c/2
tel. 75 75 248 46, 691 140 820
NIP 611-211-611-583 Regon 020725124

58-506 Jelenia Góra, ul. Kiepury 27c/2
tel. 75 75 248 46, 691 140 820
NIP 611-211-611-583 Regon 020725124

Jelenia Góra, dnia 08.09.2020r

Pozwala się, że niniejszy dokument został opracowany w wyniku prac geodezyjnych i kartograficznych, których rezultaty zawiera operat techniczny wstawiony do ewidencji materiałów państwowego zasobu geodezyjnego i kartograficznego.	
Organ prowadzący państwowy zasób geodezyjny i kartograficzny	STAROSTA JELENIOGÓRSKI
Identyfikacja ewidencyjny materiał zasobu - operat techniczny	POCZTA 1361
Data wykonania operacji technicznej do ewidencji materiał w zasobie	z up 2024.08.03
Imię, nazwisko i podpis osoby reprezentującej organ	Jarostaw Cholewiński
ds. powiatowego zasobu geodezyjnego i kartograficznego	



PROJEKTOWANIE KOSZTORYSOWANIE NAJAZDÓW ROBOTY DROGOWE STANISŁAW KURPIEL, UL. WYKOSOWA 11A, 58-500 JELENIA GÓRA NIP 611-115-94-22 REGON 23107507	
ZADANIE	PRZEBUDOWA ULICY GŁÓWNEJ W KOWARACH
TYTUŁ	PROJEKT ZAGOSPODAROWANIA TERENU
BRANŻA	PROJEKTANT mgr inż. Stanisław Kurpiel
BRANŻA DROGOWA	PROJEKTANT mgr inż. Stanisław Kurpiel
BRANŻA ELEKTRYCZNA	PROJEKTANT inż. Henryk Sychalski
BRANŻA	PROJEKTANT inż. Henryk Sychalski
DATA	PAŹDZIERNIK 2020
SKALA	1 : 500
NR RYS.	2
NR RZUT.	