


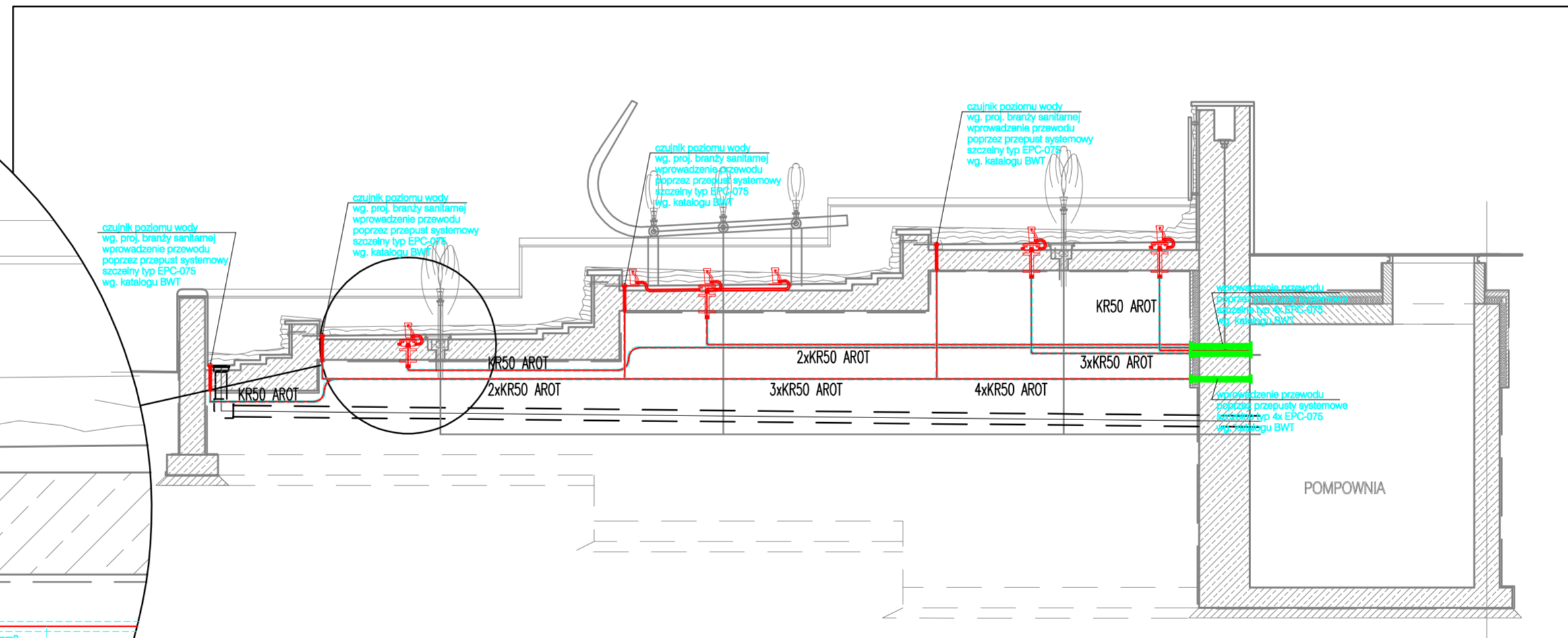
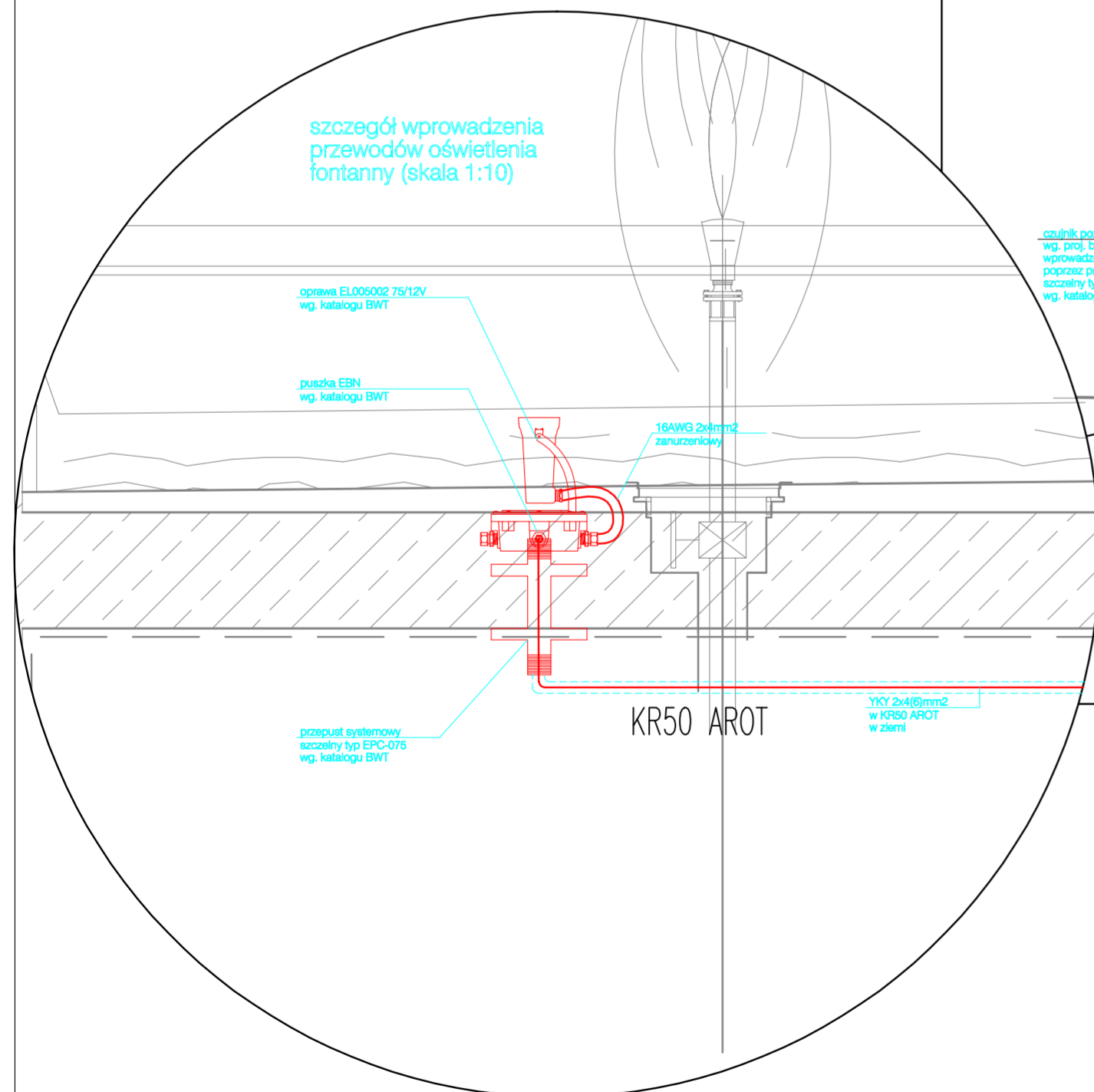
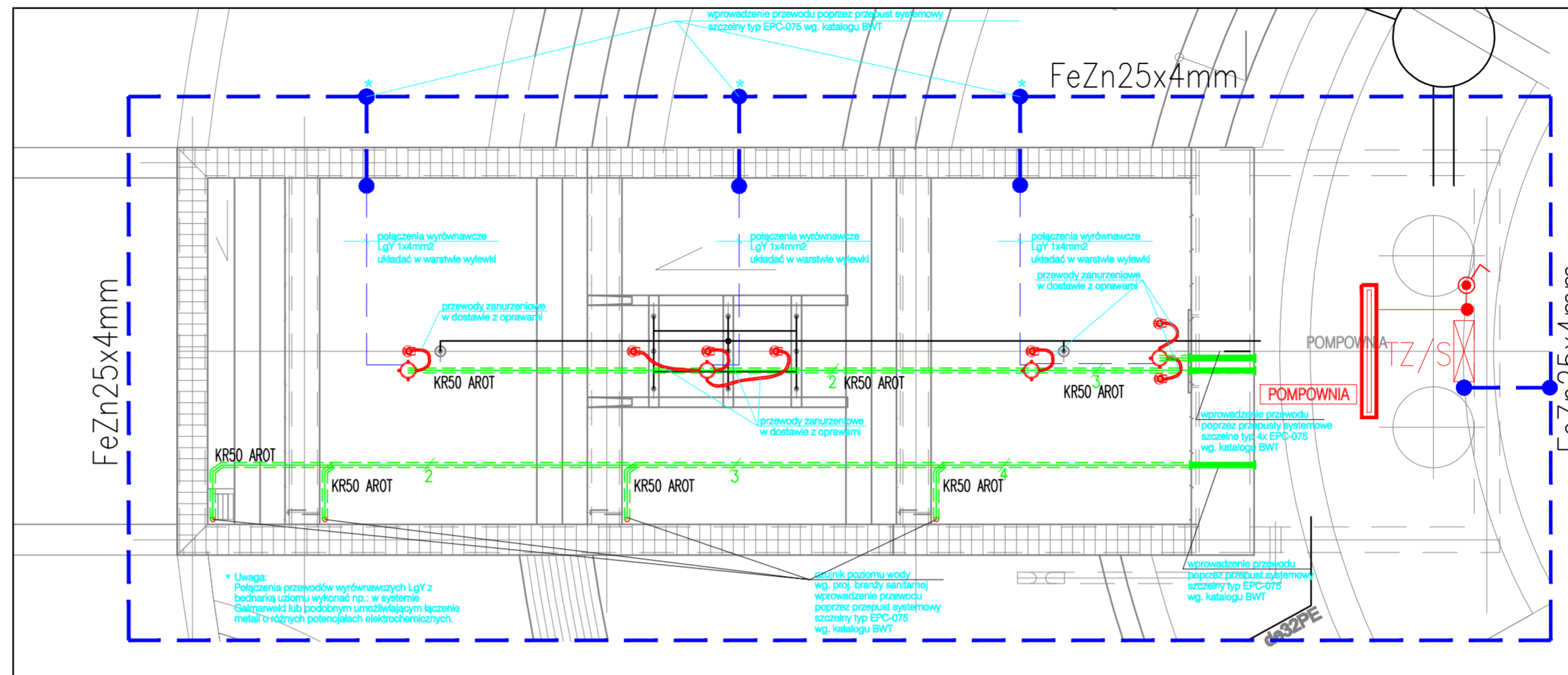


Oznaczenia:

	Oprawa fluorescencyjna 2x36W, IP65, np. typu Aquaforce f-my Thorn
	Łącznik jednobiegunowy 230V/16A IP44
	Tablica zasilająco-sterująca



UWAGA:
PRZEJŚCIA INSTALACYJNE PRZEZ
ELEMENTY KONSTRUKCYJNE FONTANNY
WYKONAĆ WG RYS. BRANŻOWYCH

TEMAT	REWITALIZACJA PRZESTRZENI PUBLICZNEJ W CENTRUM, ETAP 1			
INWESTOR	GMINA KOWARY 58-530 KOWARY, UL. 1-GO MAJA 1a			
STADIUM/PHASE	PROJEKT WYKONAWCZY			
TYTUŁ	FONTANNA- RZUT, PRZEKRÓJ - INSTALACJE ELEKTRYCZNE			
NR RYS.	E/2			
SKALA	1:50			
DATA	01.2010			
BIURO PROJEKTOWE CM Spółka z o.o. 63-238 Wrocław ul. Ostrowskiego 30 tel. (0-71) 339-04-71, fax (0-71) 339-04-70 e-mail bp-cm@bp-cm.pl				
PROJEKTANT	arch. TOMASZ CHYBAŁSKI	Specjalność	Nr uprawnień	Podpis
ZESPÓŁ PROJEKTOWY	mgr inż. Krystyna Stankiewicz	ARCHITEKTURA	335/81/WBPP	
SPRAWDZAJĄCY	mgr inż. Jeremieł Przybyś	IE	172.D0508	
Zastrzegamy sobie prawo autorskie do tego rysunku. Rysunek ten nie może być kopiowany, powielany ani udostępniany trzecim osobom bez naszej zgody. Każde naruszenie może grozić wyczerpującym postępowaniem cywilno - karnego.				