

SPIS TREŚCI

A. CZĘŚĆ OPISOWA

B. CZĘŚĆ RYSUNKOWA

1. Plan sytuacyjny	1:500	1/8
2. Rzut parteru	1:100	2/8
3. Rzut I piętra	1:100	3/8
4. Rzut II piętra	1:100	4/8
5. Rzut dachu	1:100	5/8
6. Przekrój	1:100	6/8
7. Elewacja północno-zachodnia	1:100	7/8
8. Elewacje południowo-zachodnia i południowo-wschodnia	1:100	8/8

A. CZĘŚĆ OPISOWA

OPIS TECHNICZNY

1. PRZEDMIOT OPRACOWANIA

Budynek administracyjno-mieszkalny położony w Kowarach przy ul.1-go Maja 1.

2. PODSTAWA OPRACOWANIA

- umowa z Inwestorem
- uzgodnienia i ustalenia z Inwestorem
- wizje lokalne na obiekcie w miesiącu styczniu i lutym 2009 r.
- pomiary inwentaryzacyjne
- rysunki inwentaryzacyjne kondygnacji I i II piętra otrzymane od Inwestora, opr. mgr inż. J.Osękowski

3. ZAKRES OPRACOWANIA

Przedmiotem opracowania jest Inwentaryzacja Budowlana budynku administracyjno-mieszkalnego położonego w Kowarach przy ul.1-go Maja 1.

4. OPIS TECHNICZNY

4.1. Dane ogólne.

Budynek składa się z dwóch części o zróżnicowanych wysokościach:

- części trzykondygnacyjnej - częściowo podpiwniczonej
- części dwukondygnacyjnej – bez podpiwniczenia.

Budynek wolnostojący. Obiekt jest użytkowany. Wiek budynku ok. 150 lat.

Obiekt w trakcie użytkowania był przebudowywany i rozbudowywany (przede wszystkim przed rokiem 1945).

Obiekt zrealizowano w technologii tradycyjnej-ściany murowane: kamienne i ceglane.

Stropodach drewniany, płaski, jednospadowy.

W czasie powidzi 1997 roku piwnice budynku były zalane.

Kondygnacja I piętra części dwukondygnacyjnej budynku uległa zniszczeniu na skutek pożaru.

Obecnie ta kondygnacja została częściowo odbudowana.

Kondygnacja piwnic oraz mieszkanie na kondygnacji II piętra są obecnie niedostępne.

4.2. Opis elementów budowlanych

4.2.1. Ławy fundamentowe- kamienne.

4.2.2. Ściany piwnic – murowane z kamienia.

4.2.3. Ściany kondygnacji nadziemnych – murowane z kamienia oraz cegły ceramicznej. Grubość ścian od 33 cm do 98 cm.

4.2.4. Strop nad piwnicą – sklepienia ceramiczne.

4.2.5. Strop nad parterem – sklepienia ceramiczne oraz drewniany belkowy pełny.

4.2.6. Strop nad I piętrem – drewniany belkowy pełny.

4.2.7. Stropodach – drewniany belkowy pełny, jednospadowy.

4.2.8. Nadproża – ceglane i kamienne.

4.2.9. Schody

Do piwnicy i na kondygnację I piętra (częściowo) schody kamienne.

Pozostałe schody drewniane.

4.2.10. Kominy – murowne.

4.2.11. Ścianki działowe – murowane i drewniane.

4.2.12. Elementy wykończeniowe.

Stolarka okienna- drewniane skrzynkowa oraz PCV.

Stolarka drzwiowa zewnętrzna – drewniana, nietypowa

Stolarka drzwiowa wewnętrzna – drewniana typowa i nietypowa, stalowa (drzwi do kotłowni).

Podłogi i posadzki – płytki ceramiczne, betonowe, drewniane, wykładziny PCV.

Tynki wewnętrzne - wapienne, cementowo-wapienne

Tynki zewnętrzne - cementowo- wapienne, gładkie , boniowane.

Rynny i rury spustowe: blacha stalowa ocynk.

Obróbki blacharskie: blacha stalowa ocynk.

Pokrycie dachu – papa na deskowaniu drewnianym

4.2.13. Instalacje wewnętrzne

- instalacja wodociągowa
- instalacji kanalizacji sanitarnej
- instalacja centralnego ogrzewnia:
 - w parterze – zasilanie z kotłowni gazowej
 - mieszkanie na I piętrze – etażowe, zasilane z pieca na paliwo stałe
- ogrzewanie piecowe – pozostałe lokale mieszkalne
- instalacja gazowa
- instalacja elektryczna
- instalacje teletechniczne w pomieszczeniach administracyjnych kondygnacji parteru

4.2.14. Przyłącza do budynku.

Obecnie budynek posiada następujące przyłącza:

- przyłącze wodociągowe
- przyłącze kanalizacji sanitarnej
- przyłącze kanalizacji deszczowej
- przyłącze gazowe
- przyłącze energetyczne

4.2.15. Zagospodarowanie terenu

Teren wokół budynku jest utwardzony, z wyjątkiem terenu wzdłuż elewacji południowo-wschodniej.

5. PARAMETRY TECHNICZNE

Zestawienie powierzchni

PARTER

Nr pomieszczenia	Funkcja	Powierzchnia [m2]
1/1	Korytarz	10,1
1/2	Pom. biurowe	24,1
1/3	Pom. biurowe	16,6
1/4	Korytarz	16,8
1/5	WC	2,4
1/6	WC	2,7
1/7	Sala ślubów	36,6
1/8	Pom. magazynowe	11,6
1/9	Pom. biurowe	41,0
1/10	Pom. biurowe	10,8
1/11	Pom. magazynowe	3,5
1/12	Korytarz	15,2
1/13	Wejście do piwnicy	2,8
1/14	Pom. gospodarcze	1,2
1/15	Klatka schodowa	13,9
	Razem	209,3

I PIĘTRO

Nr pomieszczenia	Funkcja	Powierzchnia [m2]
2/1	Klatka schodowa	15,8
2/2	Przedpokój	2,2
2/3	Pokój	27,4
2/4	Pokój	7,9
2/5	Kuchnia	7,6
2/6	Łazienka	2,3
2/7	Pom. remontowane	86,2
2/8	Kotłownia	3,4
2/9	Komórka lokatorska	7,0
2/10	Komórka lokatorska	-----
2/11	Przedpokój	4,8
2/12	Kuchnia	10,0
2/13	Pokój	28,5
2/14	Pokój	16,8
2/15	Pokój	10,9
2/16	Łazienka	4,8
	Razem	235,6

II PIĘTRO

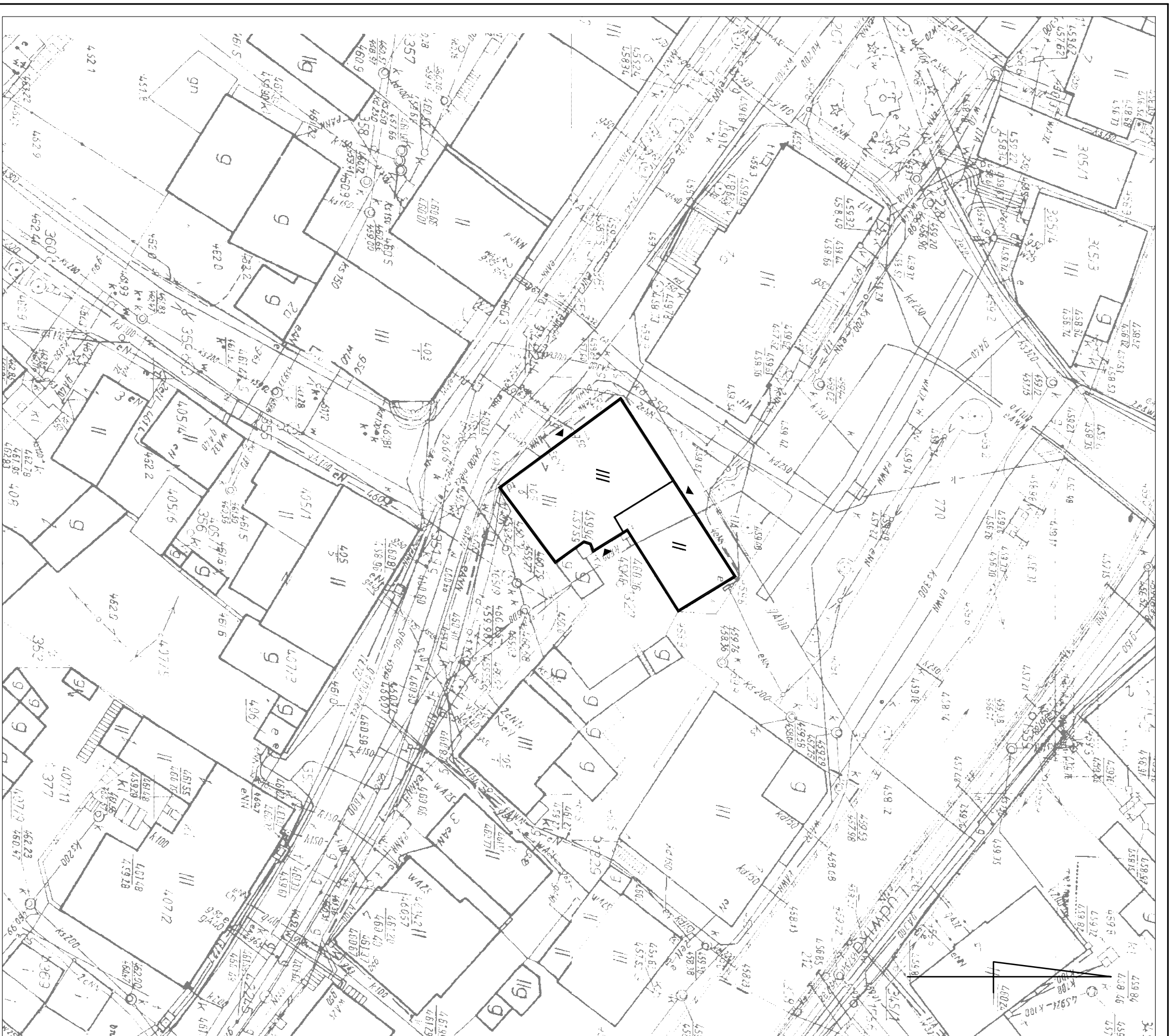
Nr pomieszczenia	Funkcja	Powierzchnia [m2]
3/1	Klatka schodowa	20,6
3/2	WC	4,7
3/3	Korytarz	7,1
3/4	Przedpokój	7,3
3/5	Kuchnia	10,7
3/6	Łazienka	3,5
3/7	Pokój	10,0
3/8	Pokój	22,0
3/9	Pom. archiwum	11,1
3/10	Pom. archiwum	20,8
3/11	Pom. archiwum	16,2
3/12	Pom. archiwum	23,0
3/13	Pom. archiwum	11,7
	Razem	168,7

Powierzchnia zabudowy - 322 m²
Powierzchnia użytkowa - 613,6 m²
Wysokość budynku - 10,45 m
Kubatura budynku - 2942,65 m³
(bez piwnic)

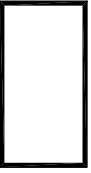
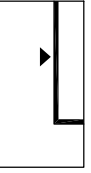
Opracowała :

tech. Arch. Teresa Szwedowicz

B. CZĘŚĆ RYSUNKOWA



LEGENDA

-  BUDYNEK OBJĘTY OPRACOWANIEM
-  WEJŚCIA DO BUDYNKU

portal abo BIURO PROJEKTOWE


BIURO PROJEKTOWE PORTAL AB
58-560 Jelenia Góra, ul. Wolności 171
tel./fax (0-75) 764 61 73, 764 61 74

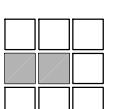
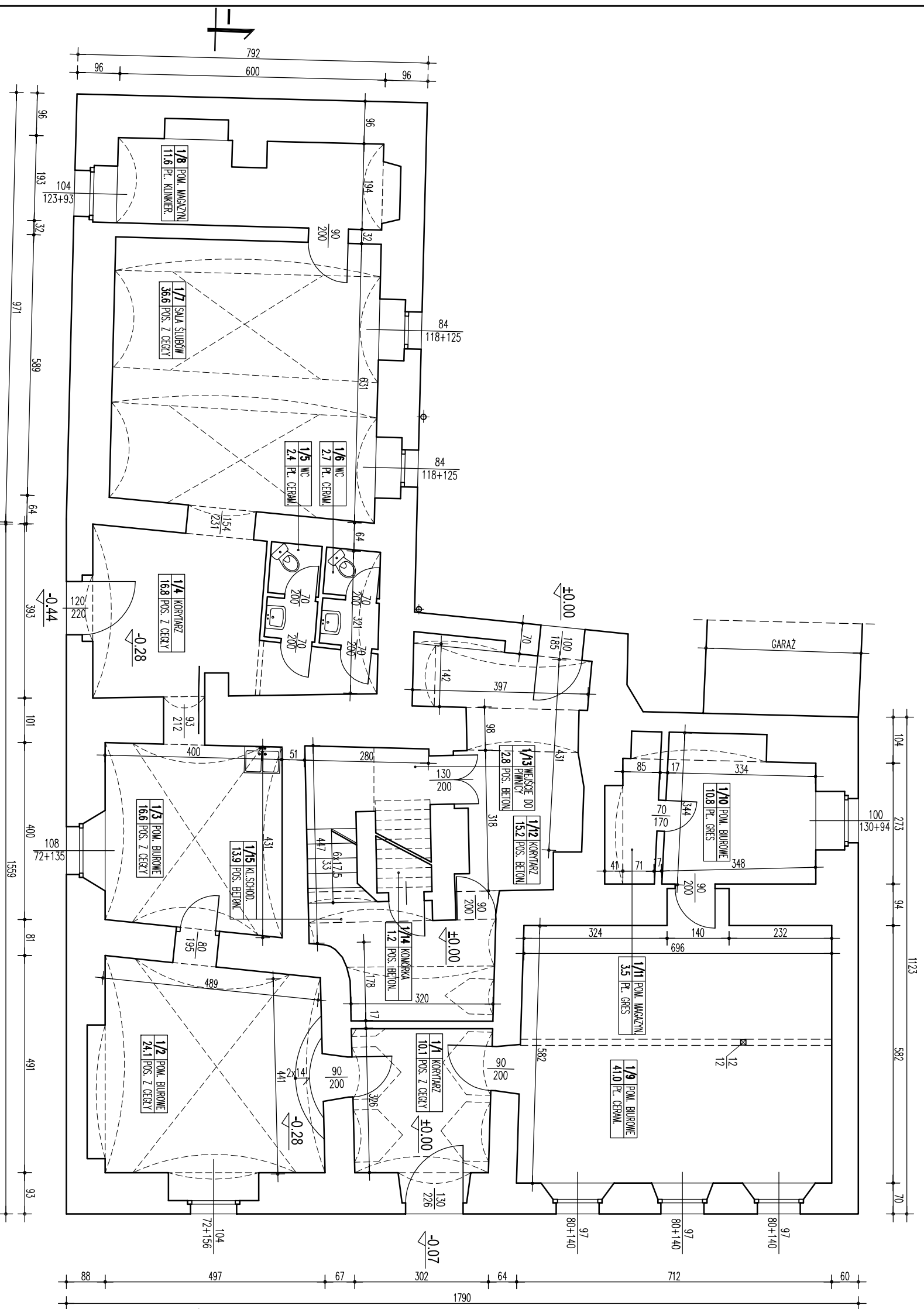
Objekt: BUDYNEK ADMINISTRACYJNO - MIESZKALNY
KOWARY, UL. 1-MAJA 1.

PLAN SYTUACYJNY

Nazwa projektu: Skala: 1:500

Investor: GMINA KOWARY 58-530 KOWARY, UL. 1-GO MAJA 1. Stadium: IB

Opracowała:	Inżynierstwo:	Specjalność:	Nr uprawnień:	Podpis:	Barwa:
lechl. arch. Teresa Szwedowicz	Architektoniczna				ARCH.
				Data:	02.2009
				Nr rejestru:	P138-815-2009
					1/8



portal ab
BIURO PROJEKTOWE

BIURO PROJEKTOWE PORTAL AB
58-560 Jeleśnia Góra, ul. Wolności 171
tel./fax (0-75) 764 61 73, 764 61 74

Opis: BUDYNEK ADMINISTRACYJNO - MIESZKALNY
KOWARY, UL. 1-MAJA 1.

Nazwa rysunku: RZUT PARTURU

Skala: 1:100

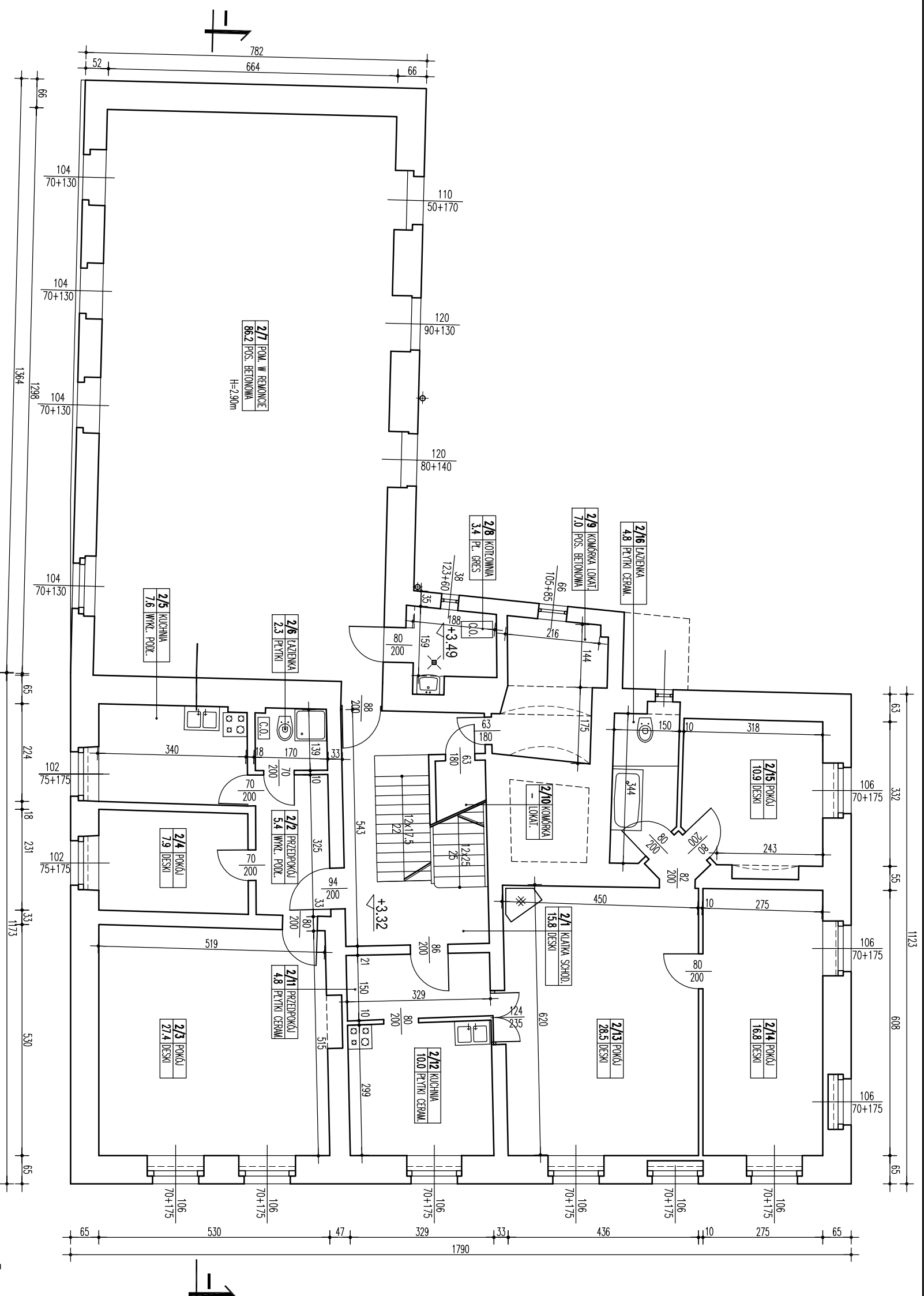
Investor: GMINA KOWARY
58-530 KOWARY, UL. 1-GO MAJA 1.

Stadium: IB

Opis: Inżynierstwo	Specjalność: Nieruchomości	Podpis: [Signature]	Barża: ARCH.
Opis: Architektura	Specjalność: Architektoniczna	Data: 02.2009	
Nr rys.:	Nr rejestru: P138-815-2009		

2/8

NIWIEJSZE OPRACOWANIE STANOWI PRZEDMIOT OCHRONY PRZEPISAMI USTAWY z dnia 4 LUTEGO 1994r. PRAWO AUTORSKIE (OZ.LIN.24, z późn. zmianami)



portal abo
 BIURO PROJEKTOWE

BIURO PROJEKTOWE PORTAL AB
 58-560 Jelenia Góra, ul. Wolności 171
 tel./fax (0-75) 764 61 73, 764 61 74

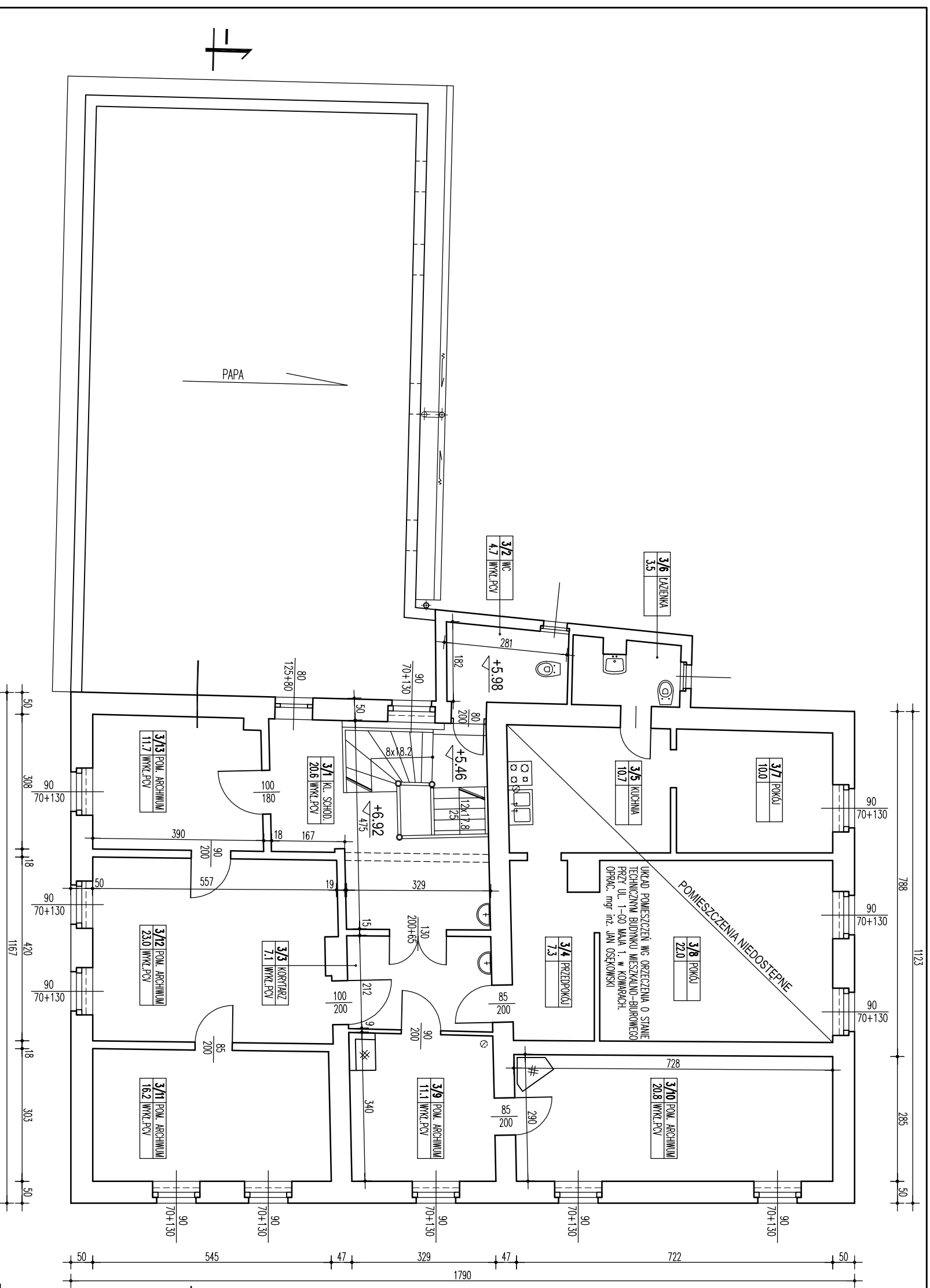
Opis: BUDYNEK ADMINISTRACYJNO - MIESZKALNY
 KOWARY, UL. 1-MAJA 1.

Nazwa projektu: RZUT I PIĘTRA

Investor: GMINA KOWARY
 58-530 KOWARY, UL. 1-GO MAJA 1.

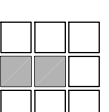
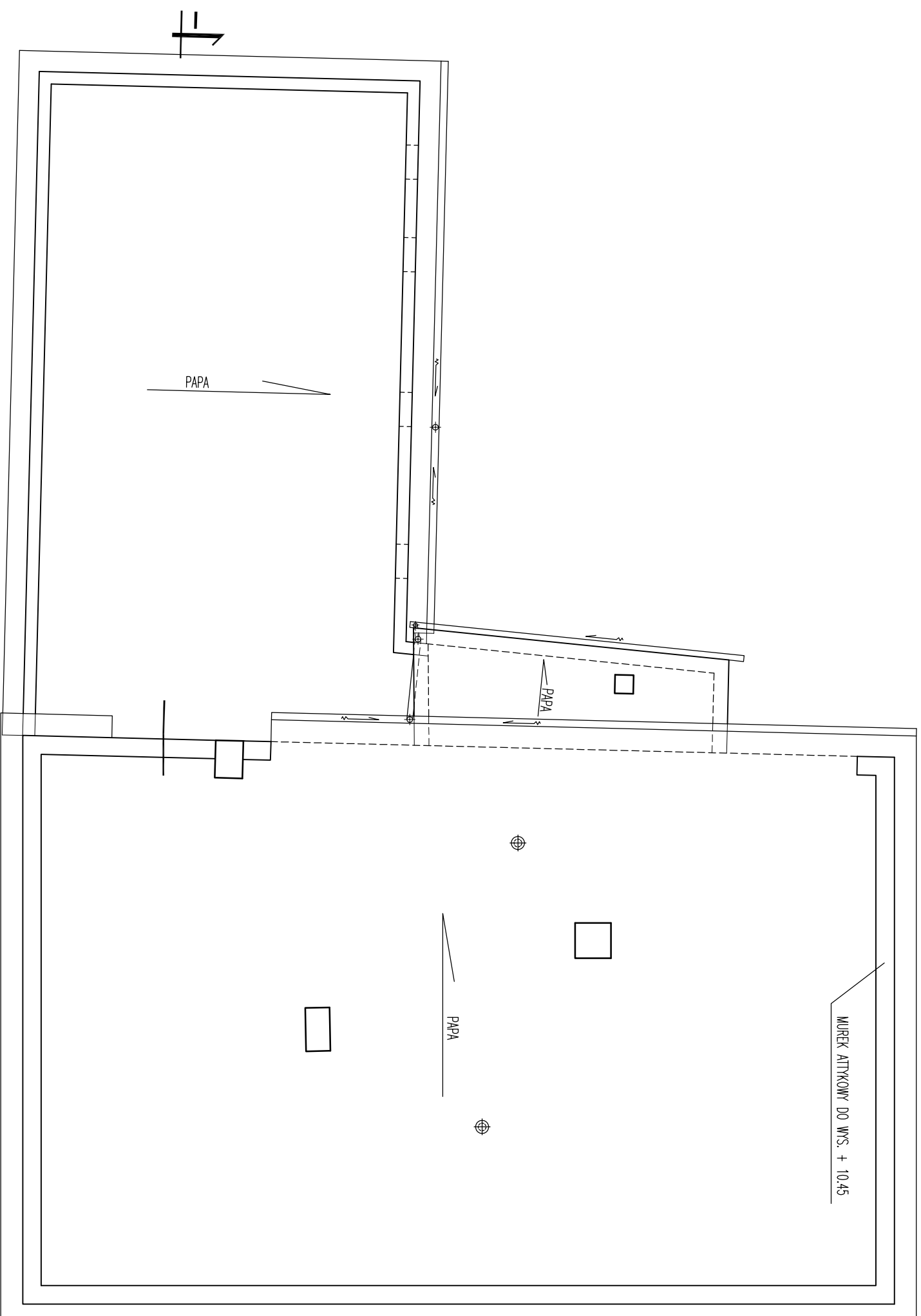
Opis: Inżynierstwo	Specjalność: Architektoniczna	Nr uprawnień: [signature]	Podpis: [signature]	Barża: ARCH.
Operawala: [signature]	Architektoniczna: [signature]	Data: 02.2009	Nr rys.: 3/8	

Niniejsze opracowanie stanowi przedmiot ochrony przepisami ustawy z dnia 4 lutego 1994r. Prawo Autorskie (Dz.U. 24, z późn. zmianami)



		BIURO PROJEKTOWE	
BIURO PROJEKTOWE PORTAL AB 58-560 Jeleśnia Góra, ul. Wolności 171 tel./fax (0-75) 764 61 73, 764 61 74			
Obiekt BUDYNEK ADMINISTRACYJNO - MIESZKALNY KOWARY, UL. 1-MAJA 1.	Skala 1:100		
Nazwa projektu RZUT II PIĘTRA	Stadium IB		
Investor GMINA KOWARY 58-530 KOWARY, UL. 1-GO MAJA 1.	Imię i nazwisko Teresa Szwedowicz	Specjalność Architektoniczna	Podpis
Operawala Inż. arch. Teresa Szwedowicz	Operawala Inż. arch. Teresa Szwedowicz	Operawala Architektoniczna	Data 02.2009
Nr rejestru P138-815-2009	Nr rys. 4/8		

MINISZCZE OPERACJONOWANIE STANOWI PRZEDMIOT OCHRONY PRZEPISAMI USTAWY z dnia 4 LUTEGO 1994r. PRAWO AUTORSKIE (OZ.LIN.24, z późn. zmianami)



portal ab
BIURO PROJEKTOWE

BIURO PROJEKTOWE PORTAL AB
58-560 Jelenia Góra, ul. Wolności 171
tel./fax (0-75) 764 61 73, 764 61 74

Obiekt **BUDYNEK ADMINISTRACYJNO - MIESZKALNY
KOWARY, UL. 1-MAJA 1.**

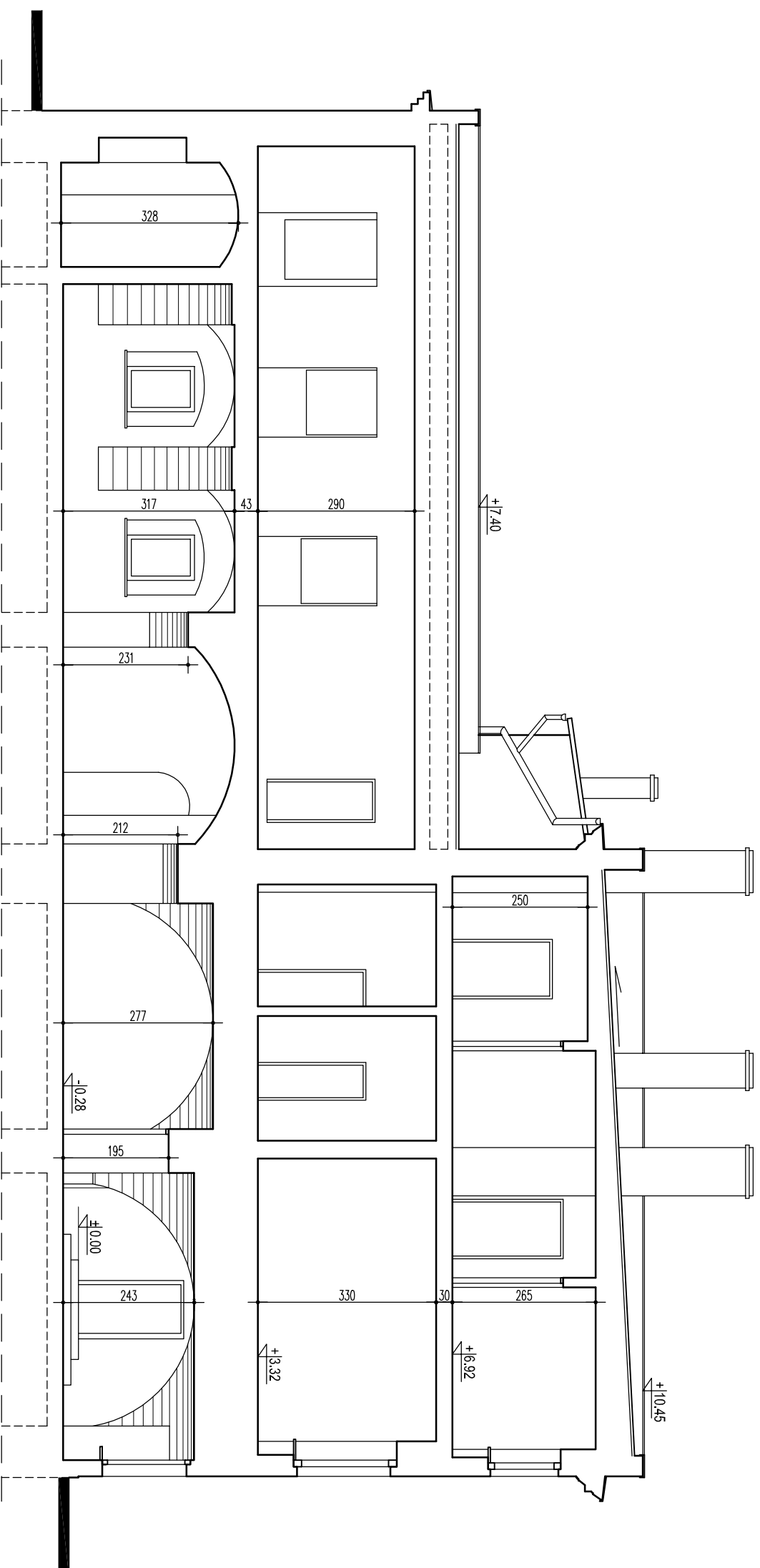
Nazwa rysunku **RZUT DACHU** Skala **1:100**

Investor **GININA KOWARY
58-530 KOWARY, UL. 1-GO MAJA 1.** Stadium **IB**

Imię i nazwisko	Specjalność	Nr uprawnień	Podpis	Barża	ARCH.
Operawala	tecln. arch. Teresa Szwedowicz	Architektoniczna			02.2009

Nr rejestru **P138-815-2009** Nr rys. **5/8**

NINIEJSZE OPRACOWANIE STANOWI PRZEDMIOT OCHRONY PRZEPISAMI USTAWY z dnia 4 LUTEGO 1994r. PRAWO AUTORSKIE (OZ.UJN. 24, z późn. zmianami)



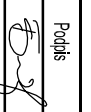

portal ab

BIURO PROJEKTOWE
 BIURO PROJEKTOWE PORTAL AB
 58-560 Jelenia Góra, ul. Wolności 171
 tel./fax (0-75) 764 61 73, 764 61 74

obiekt **BUDYNEK ADMINISTRACYJNO - MIESZKALNY KOWARY. UL. 1-MAJA 1.**

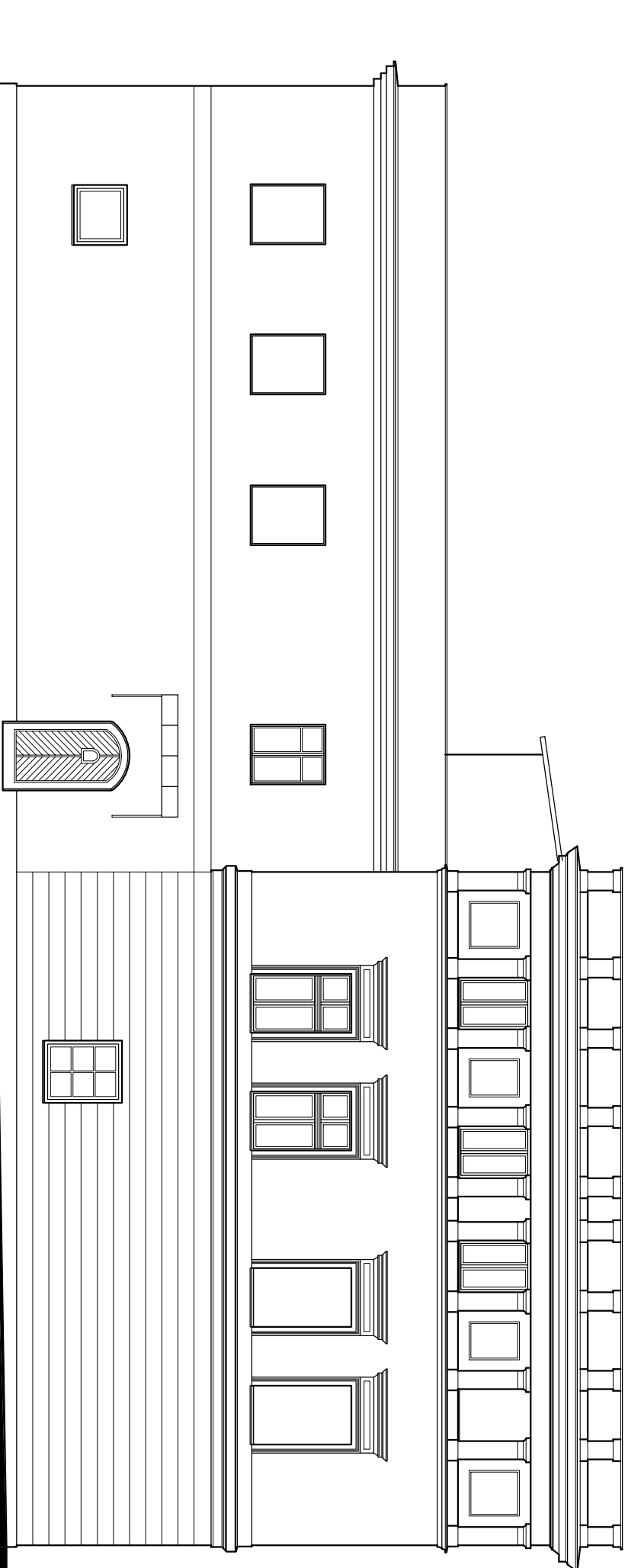
Nazwa rysunku **PRZEKRÓJ I-I**

Inwestor **GININA KOWARY 58-530 KOWARY. UL. 1-GO MAJA 1.**

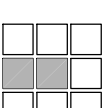
Opis	Imię i nazwisko	Specjalność	Nr uprawnień	Podpis	Barża	ARCH.
Operawala	tech. arch. Teresa Szwedowicz	Architektoniczna				02.2009

Nr rys.	Nr rejestru	6/8	P138-815-2009
---------	-------------	-----	---------------

MNIEJSZE OPRACOWANIE STANOMI PRZEDMIOT OCHRONY PRZEPISAMI USTAWY z dnia 4 LUTEGO 1994r. PRAWO AUTORSKIE (OZJUNK 24, z późn. zmianami)



ELEWACJA PÓŁNOCNO-ZACHODNIA



portal ab

BIURO PROJEKTOWE PORTAL AB
58-560 Jelenia Góra, ul. Wolności 171
tel./fax (0-75) 764 61 73, 764 61 74

BIURO PROJEKTOWE

Objekt **BUDYNEK ADMINISTRACYJNO - MIESZKALNY
KOWARY, UL. 1-MAJA 1.**

Nazwa rysunku **ELEWACJA PÓŁNOCNO-ZACHODNIA** Skala **1:100**

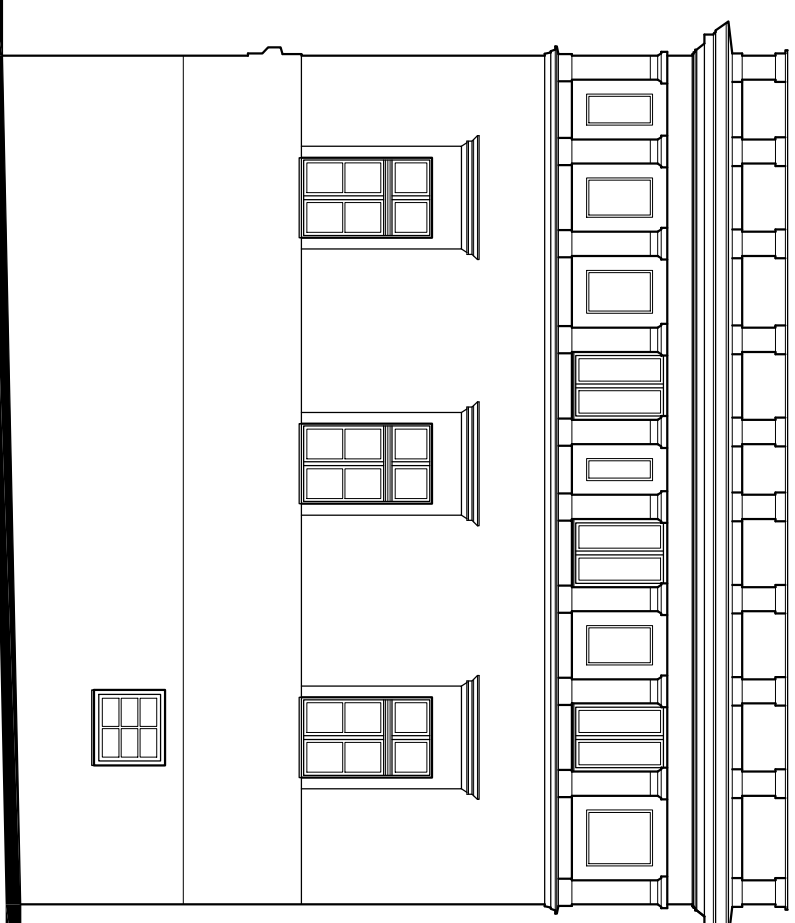
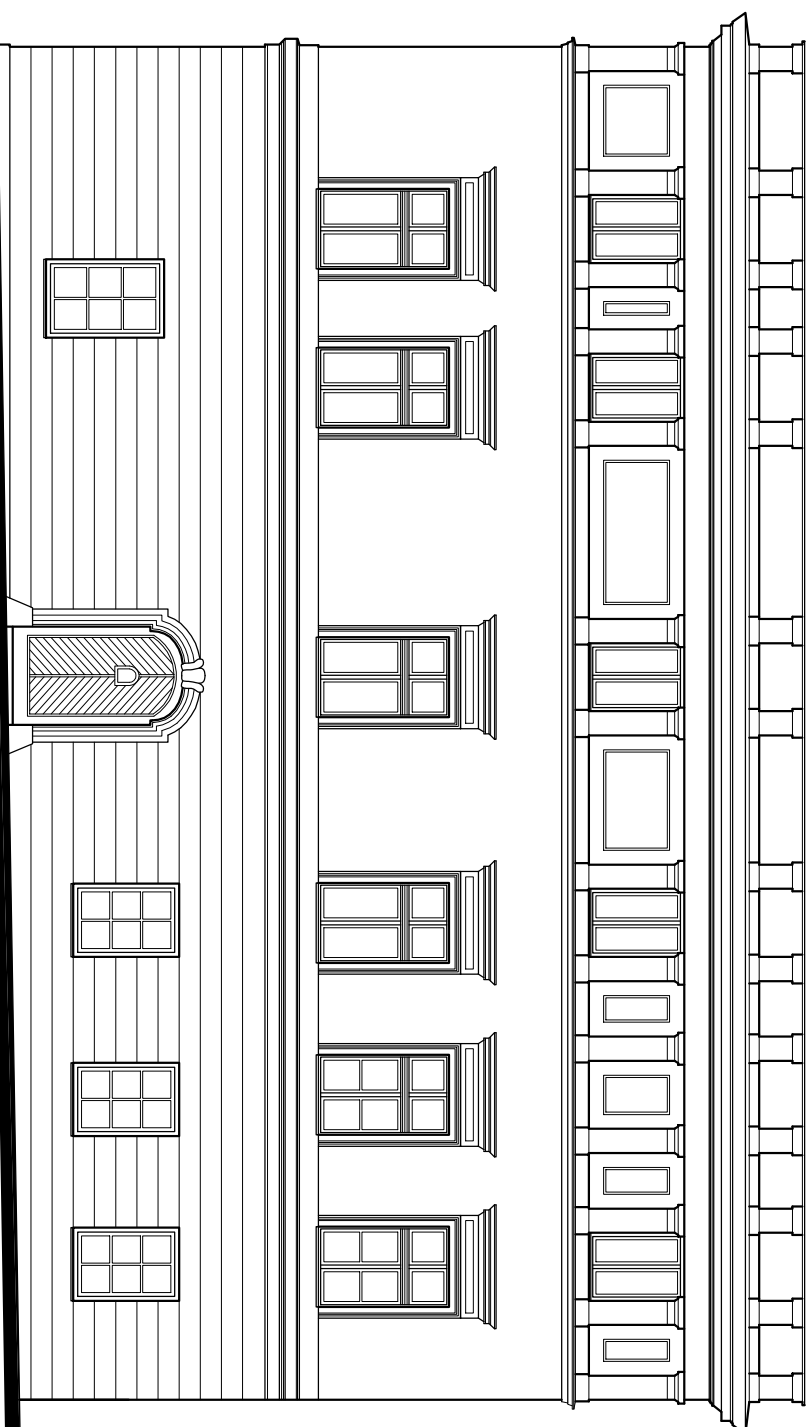
Investor **GMINA KOWARY
58-530 KOWARY, UL. 1-GO MAJA 1.** Stadium **IB**

Opis	Imię i nazwisko	Specjalność	Nr uprawnień	Podpis	Barża	ARCH.
Opracowała	tech. arch. Teresa Szwedowicz	Architektoniczna				02.2009

Nr rys. **7/8**

Nr rejestru **P138-815-2009**

NMIESZCE OPRAWIANIE STANOWI PRZEDMIOT OCHRONY PRZEPISAMI USTAWY z dnia 4 LUTEGO 1994r. PRAWO AUTORSKIE (OZJUNK 24, z późn. zmianami)




ELEWACJA POŁUDNIOWO-ZACHODNIA

ELEWACJA POŁUDNIOWO-WSCHODNIA

		portal ab		BIURO PROJEKTOWE	
BUDYNEK ADMINISTRACYJNO - MIESZKALNY KOWARY. UL. 1-MAJA 1.					
ELEWACJE: POL.-ZACH. I POL.-WSCH.					

BIURO PROJEKTOWE PORTAL AB
 58-560 Jelenia Góra, ul. Wolności 171
 tel./fax (0-75) 764 61 73, 764 61 74

Opis	BUDYNEK ADMINISTRACYJNO - MIESZKALNY KOWARY. UL. 1-MAJA 1.				
Nazwa rysunku	ELEWACJE: POL.-ZACH. I POL.-WSCH.				
Skala	1:100				
Investor	GMINA KOWARY 58-530 KOWARY. UL. 1-GO MAJA 1.		Stadium	IB	
	Inię i nazwisko	Specjalność	Nr uprawnień	Podpis	Barża
Opracował	tech. arch. Teresa Szwedowicz	Architektoniczna			ARCH. 02.2009
					Data
					Nr rys.
					8/8

NINIEJSZE OPRAWOWANIE STANOWI PRZEDMIOT OCHRONY PRZEPISAMI USTAWY z dnia 4 LUTEGO 1994r. PRAWO AUTORSKIE (OZ.UIN. 24. z późn. zmianami)