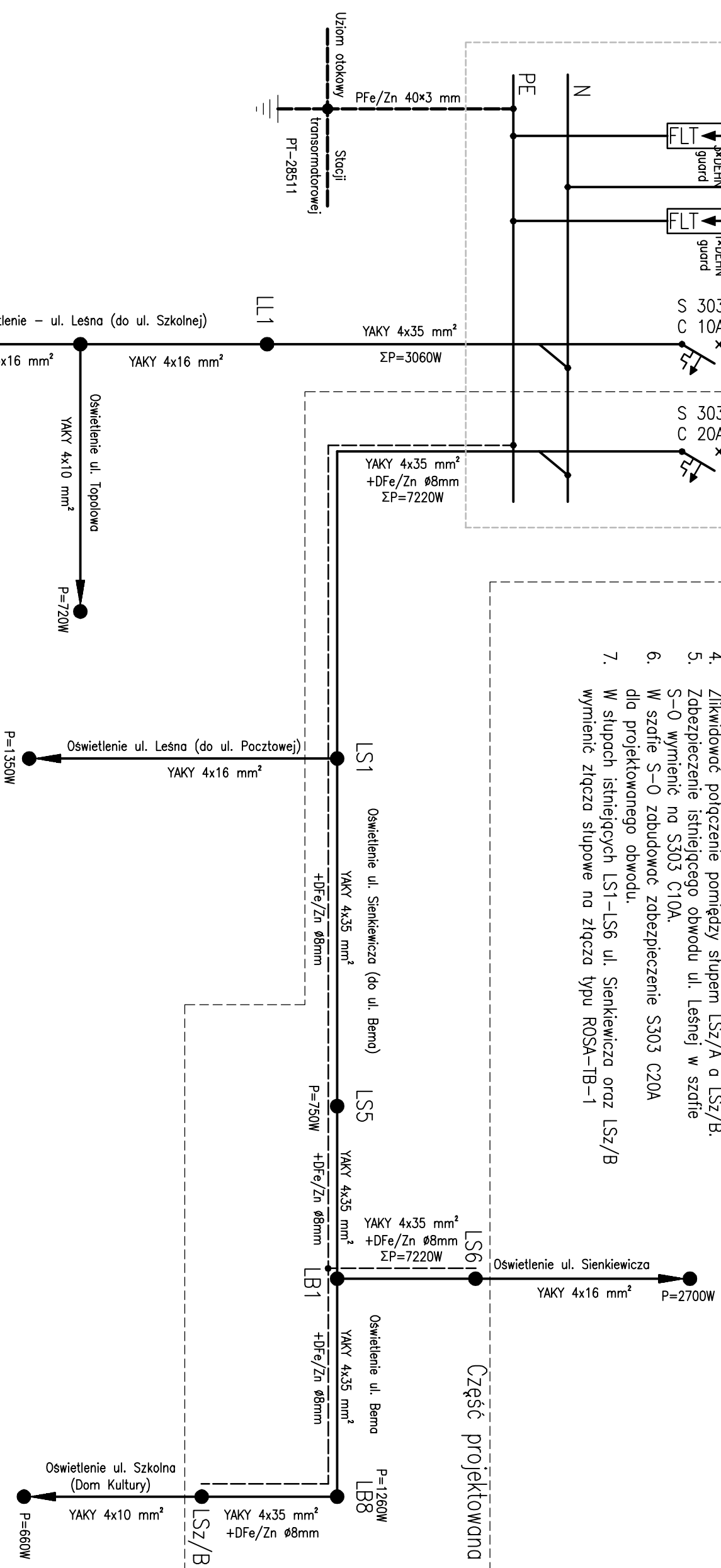


UWAGI:

1. W szafie oświetleniowej S-0 zabudować szynę PE oraz ograniczniki przepięć 1° i 2° – 4 szt.
2. Szynę PE uziemić poprzez połączenie z uziomem stacji trafo PT-28511.
3. Zlikwidować połączenie pomiędzy słupem LL1 a LS1.
4. Zlikwidować połączenie pomiędzy słupem LSz/A a LSz/B.
5. Zabezpieczenie istniejącego obwodu ul. Leśnej w szafie S-0 wymiennie na S303 C10A.
6. W szafie S-0 zabudować zabezpieczenie S303 C20A dla projektowanego obwodu.
7. W słupach istniejących LS1-LS6 ul. Sienkiewicza oraz LSz/B wymiennie złącza słupowe na złącza typu ROSA-TB-1



Oświetlenie ul. Lesna (do ul. Szkolnej)
YAKY 4x16 mm²
Oświetlenie ul. Szkolna (do budynku szkoły)
YAKY 4x16 mm²
P=1080W

Oświetlenie ul. Topolowa
YAKY 4x10 mm²
P=720W

Oświetlenie ul. Lesna (do ul. Pocztowej)
YAKY 4x16 mm²
P=1350W

Oświetlenie ul. Sienkiewicza (do ul. Bema)
YAKY 4x35 mm²
+DFe/Zn ø8mm

LS5
YAKY 4x35 mm²
+DFe/Zn ø8mm

LS6
YAKY 4x35 mm²
+DFe/Zn ø8mm
ΣP=7220W

Oświetlenie ul. Bema
YAKY 4x35 mm²
+DFe/Zn ø8mm

LB1
YAKY 4x35 mm²
+DFe/Zn ø8mm

Oświetlenie ul. Bema
YAKY 4x35 mm²
+DFe/Zn ø8mm

LB8
YAKY 4x35 mm²
+DFe/Zn ø8mm

Oświetlenie ul. Szkolna (Dom Kultury)
YAKY 4x10 mm²
P=660W

<p style="text-align: center;">PRZEDSIĘBIORSTWO HANDLOWO-USŁUGOWE USŁUGI BUDOWLANO-INSTALACYJNE 58-508 Jelenia Góra, ul. Eisnera 2/109 tel.: 600-344-645; e-mail kasam@poczta.onet.pl</p> <p style="text-align: center;">KASAM Katarzyna Samulska</p>	NR ZLECENIA:	40/2010
	STADIUM:	PB/PW
	BRANŻA:	ELEKTR.
	SKALA:	---
	DATA:	06/2010
	NR RYS./ILOŚĆ	NR UPRAWNIEN
ASYSTENT:	Jacek Piech	PODPIS
PROJEKTANT PROWADZĄCY:	inż. Henryk Spychalski	PODPIS
OBIEKT:	BUDOWA PARKINGU PRZY UL. BEMA W KOWARACH	PODPIS
TYTUŁ RYSUNKU:	Remont oświetlenia ulicznego	PODPIS
INWESTOR:	GINNA KOWARY ul. 1-go Maja 1a, 58-530 Kowary	PODPIS
SPRAWDZAJĄCY:		PODPIS
AutocAD LT 2004 [®] by Autodesk, Inc.; product serial no.:341-28325096		