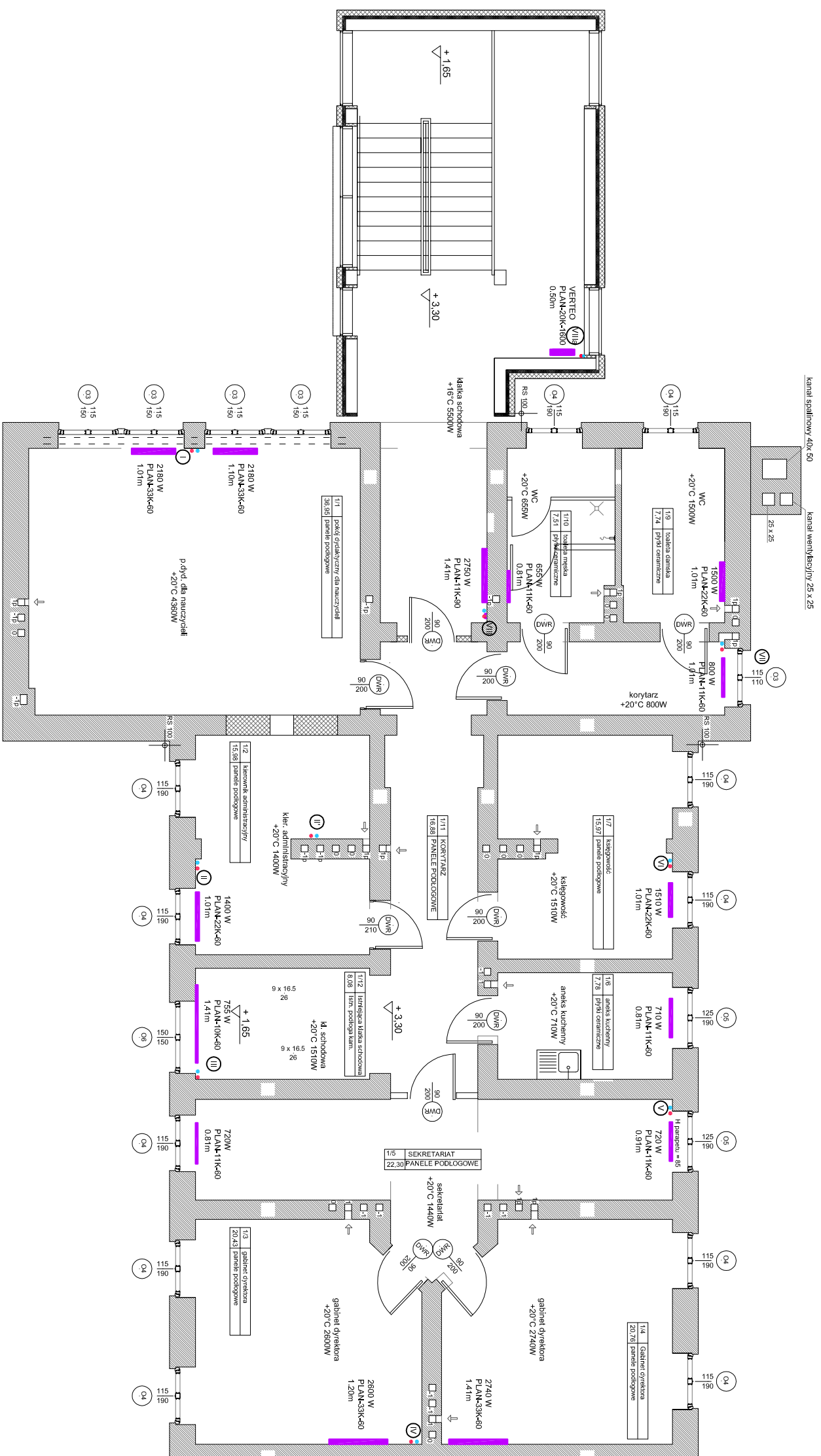


UWAGI

- GRZEJNIKI MONTOWAĆ NA WYS.10-15 CM OD POSADZKI DO SPODU GRZEJNIKA
- PRZEJŚCIA INSTALACJI PRZEZ ŚCIANY POMIESZCZEŃ BĘDĄCE GARNICĄ WZDIELEŃA POŻAROWEGO WYKONAĆ W ODPORNOŚCI OGNIOWEJ PRZEJŚCIA NP. SYSTEMU FIREPRO
- PIERWSZY OD BOCZNEJ KRAWĘDZI GRZEJNIKA JEST ZAWSZE PRZEWÓD POWROTNY DRUGI OD BOCZNEJ KRAWĘDZI GRZEJNIKA JEST PRZEWÓD ZASILAJĄCY ODMROTNE PODŁĄCZENIE SPONODUJE SPADEK MOCY CIEPŁEJ O 30% i
- SZCZEGÓLOWY PRZEBIEG PRZEWODÓW ZASILAJĄCYCH USTALIĆ W TRAKCIE MONTAŻU W KOORDYNAЦИИ Z POZOSTALYMI BRANŻAMI.
- PRZEWODY ZASILAJĄCE WYKONAĆ Z RUR MIĘDZYCIĄNYCH, PROWADZIC W BRUZZACH ŚCIENNYCH LUB W POSADZCE



OBJAŚNIENIA

- 2900 W PŁAN-Z2K-90 1,41m moc grzewcza
- grzejnik, typ, wielkość (mm)
- przewód c.o.
- pion c.o.

UWAGI OGÓLNE:

- Wykonawca przed przystąpieniem do wykonania robót powinien sprawdzić w odpowiedniej dokumentacji roboty powiatowe.
- Wykonawca przed przystąpieniem do wykonania robót jest zobowiązany poinformować nadzór autorski o ewentualnych niezgodnościach dotyczących koordynacji projektu.
- W przypadku wykrycia takich wad prowadzenie robót jest zabronione.
- Zabrania się prowadzenia robót na podstawie dokumentacji innej niż: Prace należy prowadzić w odniesieniu do projektów innych branż z 1 architektury.
- W przypadku, gdy Wykonawca zamierza zastosować zmiany (zwłaszcza zmiany technologiczne) konieczne jest uzyskanie na to zgodzonej zgody nadzoru autorskiego oraz nadzoru inwestorskiego wg przewidzianych procedur.
- Wszystkie zastosowane materiały wykonawcze, widocznie słabej jakości instalacyjne przed wdrożeniem powinny uzyskać akceptację Inwestora.
- Wszystkie wyznaczniki należy sprawdzić z natury.

PROJEKT WYKONAWCZY	
PRZEBUDOWA I ROZBUDOWA NIEUŻYTKOWANEGO BUDYNKU PO PTTK NA CENTRUM WCZESNEJ PROFILAKTYKI ZDROWOTNEJ PRZY SZKOLE PODSTAWOWEJ 1 W KOWARACH	
działka nr 339, obręb 1: ul. Szaszkowa 18, 58-530 Kowary	
INWESTOR	GMINA MIEJSKA KOWARY UL. 1 MAJA 58-530 KOWARY
JEDNOSTKA PROJEKTOWA	PRAACOWNIA PROJEKTOWA DARIUSZ PRAŚNIEWSKI
ul. Jedności Narodowej 45B; 50-280 Wrocław	
PROJEKTANT	mgr inż. Szymon Pyszczak
SPRAWOZDAWCY	mgr inż. Anna Władysław
	UPR. NR. SLK09396P005/05
	UPR. NR. UAN.VH.342/83/51/91
NAZWA RYSUNKU	INSTALACJA C.O. - RZUT PIĘTRA
SKALA	1 : 100
DATA	09.2010
NR RYSUNKU	9 S