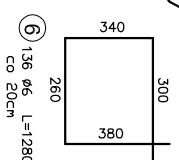
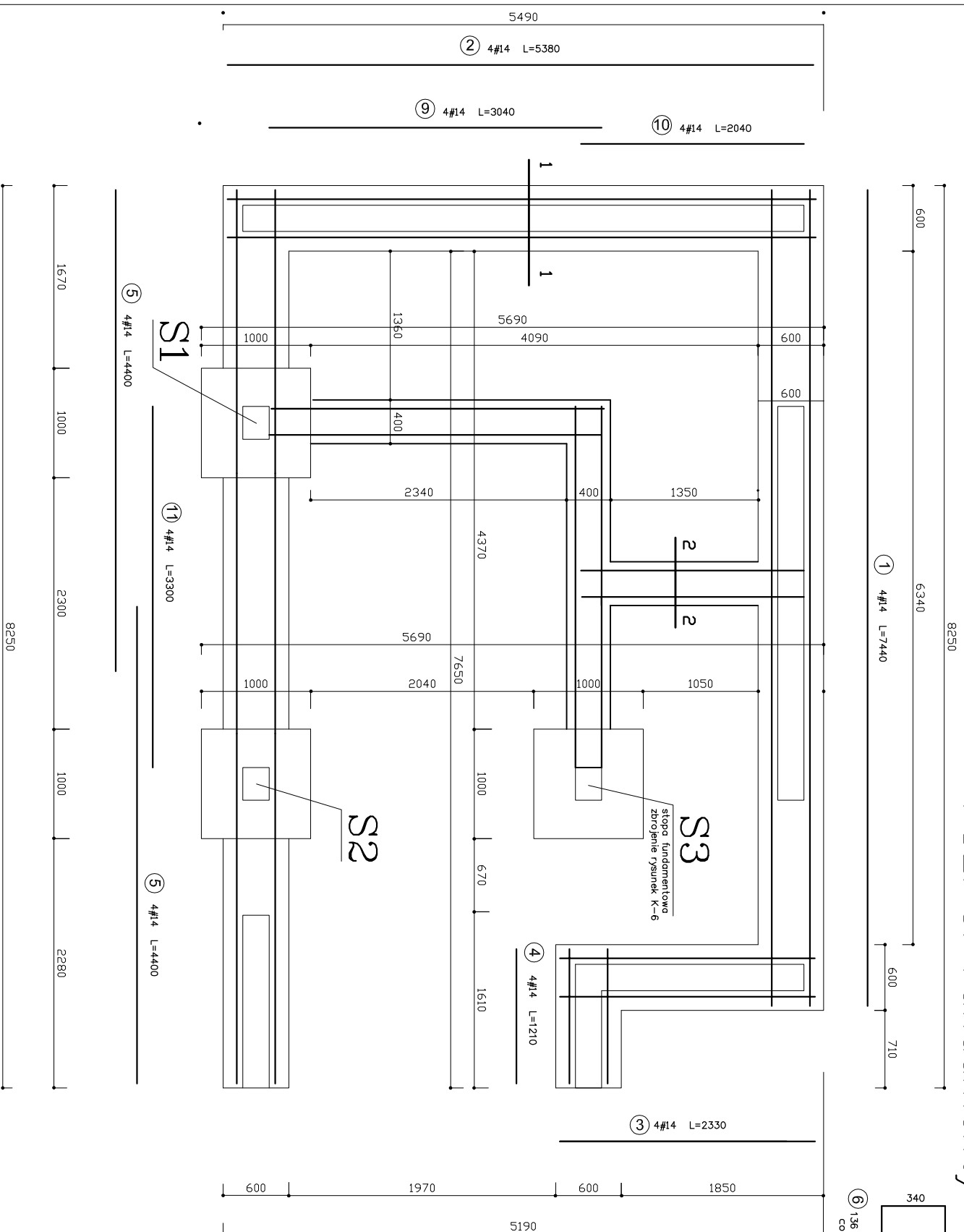
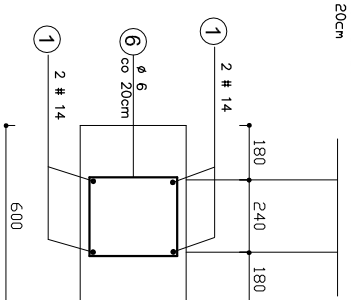


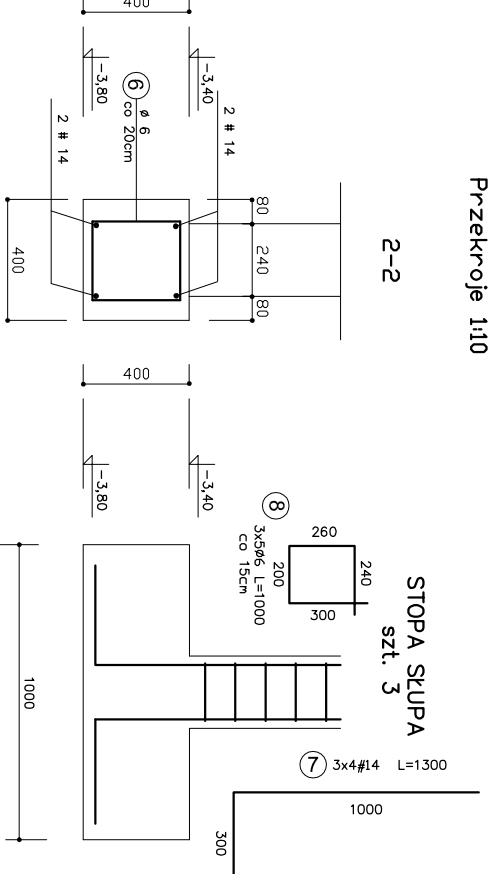
Poz. 8. Fundamenty



1-1



2-2



STOPA SŁUPA
szt. 3

NR	Ø	#	szt.	dlugość mm	dlug.razem mm	Ø6 #14	Ø6 #14	masa razem kg
1	14	4	7440	29,76				36,01
2	14	4	5380	21,52				26,04
3	14	4	2330	9,32				11,28
4	14	4	1210	4,84				5,86
5	14	8	4400	35,20				42,59
6	6	136	1280	174,08				38,65
7	14	12	1300	15,60				18,88
8	6	15	1000	15,00				3,33
9	14	4	3040	12,16				14,72
10	14	4	2040	8,16				9,87
11	14	4	3300	13,20				15,97
DLUGOŚĆ OGÓLNEJ				m	189,08149,76			
MASA OGÓLNEJ				kg	41,98			181,22

Beton B-15
Stal A-0 St0S
Stal A-III N
otulina 50mm

PROJEKT WYKONAWCZY

PRZEBUDOWA I ROZBUDOWA NIEUŻYTKOWANEGO BUDYNKU PO PTTK
NA CENTRUM WCZESNEJ PROFILAKTYKI ZDROWOTNEJ
PRZY SZKOLE PODSTAWOWEJ 1 W KOWARACH

działka nr 339, obręb 1: ul Słazica 18, 58-530 Kowary

INWESTOR

GININA MIEJSKA KOWARY UL 1 MAJA 58-530 KOWARY

JEDNOSTKA PROJEKTOWA

PRACOWNIA PROJEKTOWA DARIUSZ PRAŚNIEWSKI

ul. Jedności Narodowej 45B; 50-260 Wrocław

PROJEKTANT

inż. Bogusław Popończyk
UPR. NR 298/66

SPRAWDZIŁ

inż. Edward Żak
UPR. NR 356/66

NAZWA RYSUNKU

zbrojenie ław fundamentowych

SKALA

1:50

DATA

11.2010

NR RYSUNKU

K-7