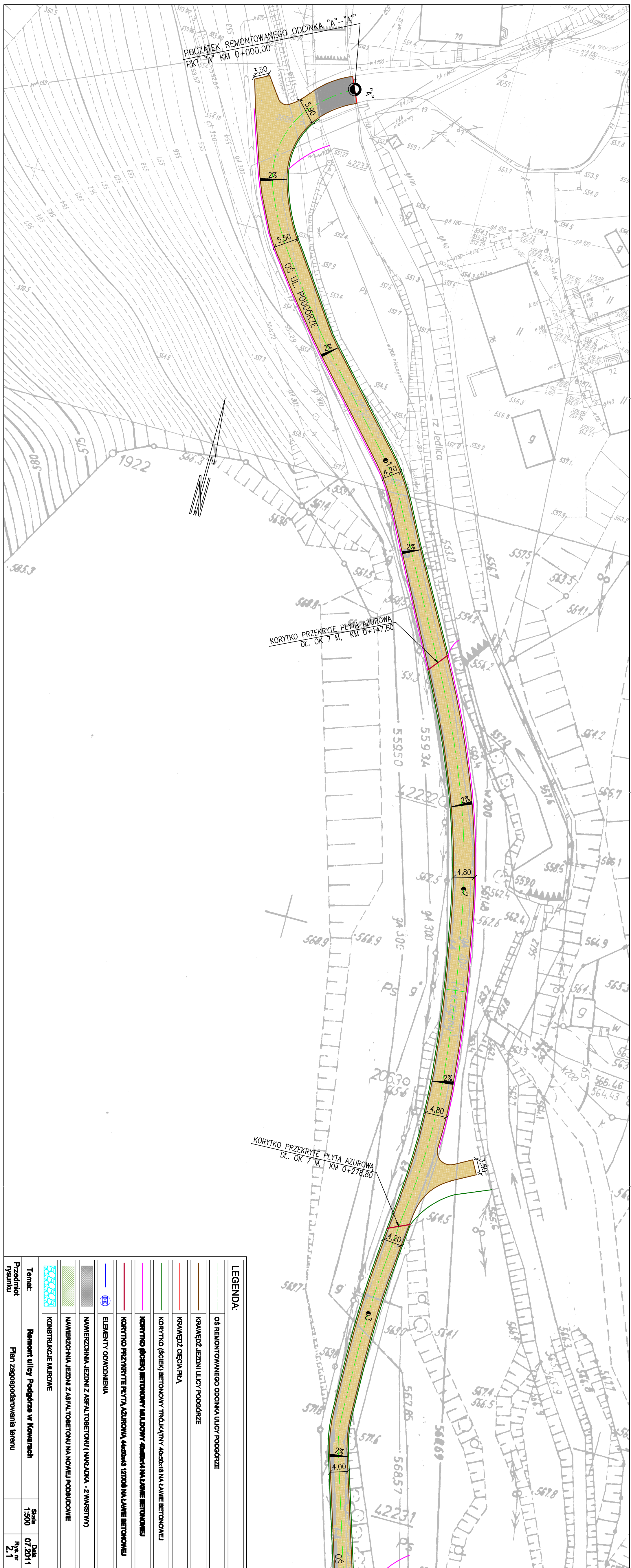


POCZĄTEK REMONTOWANEGO ODCINKA "A"-"A"
PKT. "A" KM 0+000,00

KORYTKO PRZEKRYTE PŁYTA AZUROWA
DL. OK 7 M, KM 0+147,60

KORYTKO PRZEKRYTE PŁYTA AZUROWA
DL. OK 7 M, KM 0+278,80



LEGENDA:

	OS REMONTOWANEGO ODCINKA ULICY PODGÓRZE
	KRAWĘDZ JEZDNI ULICY PODGÓRZE
	KRAWĘDZ CIĘCIA PŁA
	KORYTKO (ŚCIEK) BETONOWY TRÓJKĄTNY 40x50x18 NA LAWIE BETONOWEJ
	KORYTKO (ŚCIEK) BETONOWY KWADRATNY 40x50x18 NA LAWIE BETONOWEJ
	KORYTKO PRZEKRYTE PŁYTA AZUROWA 44x60x4,5 SZTOS NA LAWIE BETONOWEJ
	ELEMENTY ODWODNIENIA
	NAWIERZCHNIA JEZDNI Z ASFALTOBETONU (NAŁADKA - 2 WARSTWY)
	NAWIERZCHNIA JEZDNI Z ASFALTOBETONU NA NOWEJ PODBUDOWIE
	KONSTRUKCJE MUROWE

Temat:	Remont ulicy Podgórze w Kowarach
Przedmiot:	Plan zagospodarowania terenu
Skala:	1:500
Data:	07.2011
Fig. nr:	Z.1