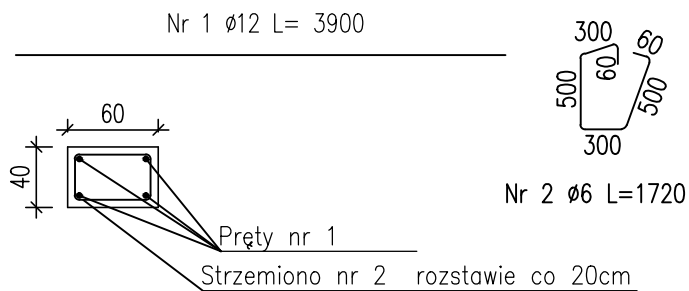
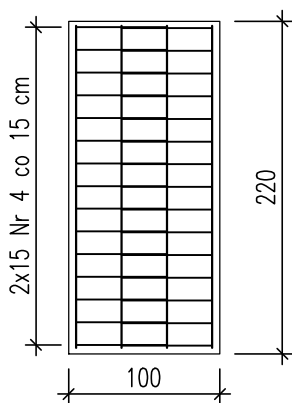


# Zbrojenie ławy fundamentowej

Beton C20/25  
1,92 m<sup>3</sup>

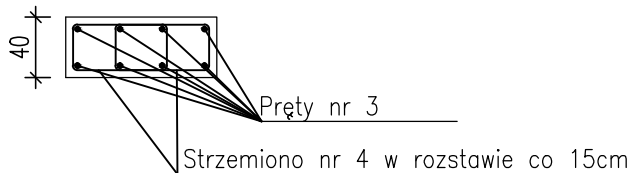


ZESTAWIENIE STALI DLA ŁAW FUNDAMENTOWYCH						
Nr pręta	Średnica [mm]	Długość [mm]	Ilość sztuk	Długość łączna [m]	masa jednostkowa	Masa [kg]
1	$\phi 12$	3 900	8	31,20	0,888	27,71
2	$\phi 6$	1 720	40	68,80	0,222	15,27
					Razem:	42,98



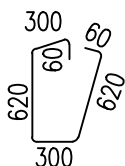
# Zbrojenie płyty fundamentowej

Beton C20/25  
0,88 m<sup>3</sup>



ZESTAWIENIE STALI DLA PŁYTY FUNDAMENTOWEJ						
Nr pręta	Średnica [mm]	Długość [mm]	Ilość sztuk	Długość łączna [m]	masa jednostkowa	Masa [kg]
3	$\phi 12$	2 100	8	16,80	0,888	14,92
4	$\phi 6$	1 960	40	78,40	0,222	17,40
					Razem:	32,32

Nr 3  $\phi 12$  L= 2100



Nr 4  $\phi 6$  L=1960

Nazwa i adres obiektu:	Skansen górnictwa kowarskiego na działce nr 397/83	Skala:	1:50
Przedmiot rysunku:	PRZEKROJE I RZUTY KONSTRUKCYJNE ZBROJENIE FUNDAMENTÓW	Branża:	D
		Nr rysunku:	04
Imię i Nazwisko:	Uprawnienia:	Data:	Podpis:
mgr inż. Tomasz Wizerkaniuk	konstr.-bud. 247/99/DUW	05.2014	
inż. Igor Pieńkos	konstr.-bud. 182/DOS/05	05.2014	
			Arkusz:
			2