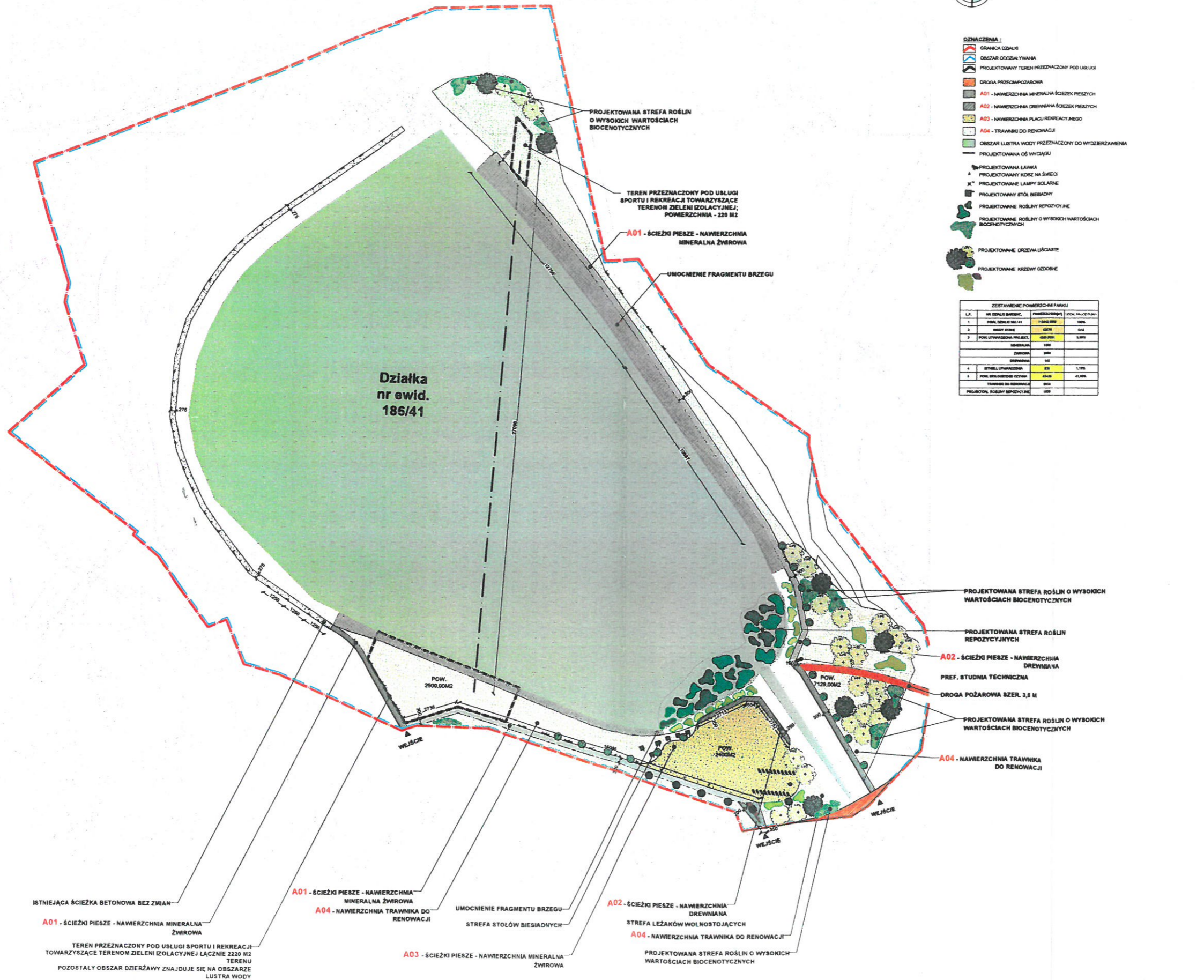


PROJEKT ZAGOSPODAROWANIA TERENU
1:1000



- OZNACZENIA:**
- GRANICA ODDZIAŁU
 - OBZAR ODDZIAŁOWY
 - PROJEKTOWANY TEREN PRZEZNACZONY POD USŁUGI
 - DROGA PRZECIWPÓŻAROWA
 - A01 - NAWIERZCHNIA MINERALNA ŚCIEZEK PIESZYCH
 - A02 - NAWIERZCHNIA DREWNIANA ŚCIEZEK PIESZYCH
 - A03 - NAWIERZCHNIA PŁACU REKREACYJNEGO
 - A04 - TRAWNIKI DO RENOWACJI
 - OBZAR LUSTRA WODY PRZEZNACZONY DO WYCZERPAWANIENIA
 - PROJEKTOWANA OŚ WYCIĄGU
 - PROJEKTOWANA ŁAWKA
 - PROJEKTOWANY KOSZ NA ŚMIEĆ
 - PROJEKTOWANE LAMPY SOLARNE
 - PROJEKTOWANY STÓŁ BIESIADNY
 - PROJEKTOWANE ROŚLINY REPOZYCYJNE
 - PROJEKTOWANE ROŚLINY O WYSOKICH WARTOŚCIACH BIOCELOTYCZNYCH
 - PROJEKTOWANE DRZEWA LIŚCIASTE
 - PROJEKTOWANE KRZEWY ODOBNE

ZESTAWIENIE POWIERZCHNI PARIU				
Lp.	NA ODDZIAŁ BUDOWL.	POWIERZCHNIA (M ²)	PROCENT	WARTOŚĆ
1	POW. ODDZIAŁU W/1/1	11542,000	100%	
2	WODY STANIE	4379	38%	
3	POW. UPRAWIADZONA PROJEKT	688,200	6%	
RAZEM				
	WODNA	100		
	ZIELONA	300		
	INNE	100		
4	WIELKOPŁASKOZEMNA	100	1,1%	
5	POW. BUDOWLANOJ GOSYNA	4330	37%	
TRAWNIKI DO RENOWACJI				
		800		
PROJEKTOWANE ROŚLINY REPOZYCYJNE				
		100		

AARZ
ATELIER ARCHITECTURY

ATELIER ARCHITECTURY BADAŁAN BUDOWLANYCH
ul. Słoneczna 10, 15-120 Kowary

BIURO: STADIUM PROJEKTOWY
BIURO WYSTAW: ul. ŻELAZNA
DATA: WRZESIEŃ 2023

NAZWA I ADRES ZADANIA: Z PBW 1:1000 Z01

PROJEKTOWANA I ZAGOSPODAROWANA ŚCIEŻKA PRZECHODZĄCA NA ODDZIAŁACH W/1/1, W/1/2, W/1/3, W/1/4, W/1/5, W/1/6, W/1/7, W/1/8, W/1/9, W/1/10, W/1/11, W/1/12, W/1/13, W/1/14, W/1/15, W/1/16, W/1/17, W/1/18, W/1/19, W/1/20, W/1/21, W/1/22, W/1/23, W/1/24, W/1/25, W/1/26, W/1/27, W/1/28, W/1/29, W/1/30, W/1/31, W/1/32, W/1/33, W/1/34, W/1/35, W/1/36, W/1/37, W/1/38, W/1/39, W/1/40, W/1/41, W/1/42, W/1/43, W/1/44, W/1/45, W/1/46, W/1/47, W/1/48, W/1/49, W/1/50, W/1/51, W/1/52, W/1/53, W/1/54, W/1/55, W/1/56, W/1/57, W/1/58, W/1/59, W/1/60, W/1/61, W/1/62, W/1/63, W/1/64, W/1/65, W/1/66, W/1/67, W/1/68, W/1/69, W/1/70, W/1/71, W/1/72, W/1/73, W/1/74, W/1/75, W/1/76, W/1/77, W/1/78, W/1/79, W/1/80, W/1/81, W/1/82, W/1/83, W/1/84, W/1/85, W/1/86, W/1/87, W/1/88, W/1/89, W/1/90, W/1/91, W/1/92, W/1/93, W/1/94, W/1/95, W/1/96, W/1/97, W/1/98, W/1/99, W/1/100

PROJEKTOWANA I ZAGOSPODAROWANA ŚCIEŻKA PRZECHODZĄCA NA ODDZIAŁACH W/1/1, W/1/2, W/1/3, W/1/4, W/1/5, W/1/6, W/1/7, W/1/8, W/1/9, W/1/10, W/1/11, W/1/12, W/1/13, W/1/14, W/1/15, W/1/16, W/1/17, W/1/18, W/1/19, W/1/20, W/1/21, W/1/22, W/1/23, W/1/24, W/1/25, W/1/26, W/1/27, W/1/28, W/1/29, W/1/30, W/1/31, W/1/32, W/1/33, W/1/34, W/1/35, W/1/36, W/1/37, W/1/38, W/1/39, W/1/40, W/1/41, W/1/42, W/1/43, W/1/44, W/1/45, W/1/46, W/1/47, W/1/48, W/1/49, W/1/50, W/1/51, W/1/52, W/1/53, W/1/54, W/1/55, W/1/56, W/1/57, W/1/58, W/1/59, W/1/60, W/1/61, W/1/62, W/1/63, W/1/64, W/1/65, W/1/66, W/1/67, W/1/68, W/1/69, W/1/70, W/1/71, W/1/72, W/1/73, W/1/74, W/1/75, W/1/76, W/1/77, W/1/78, W/1/79, W/1/80, W/1/81, W/1/82, W/1/83, W/1/84, W/1/85, W/1/86, W/1/87, W/1/88, W/1/89, W/1/90, W/1/91, W/1/92, W/1/93, W/1/94, W/1/95, W/1/96, W/1/97, W/1/98, W/1/99, W/1/100