

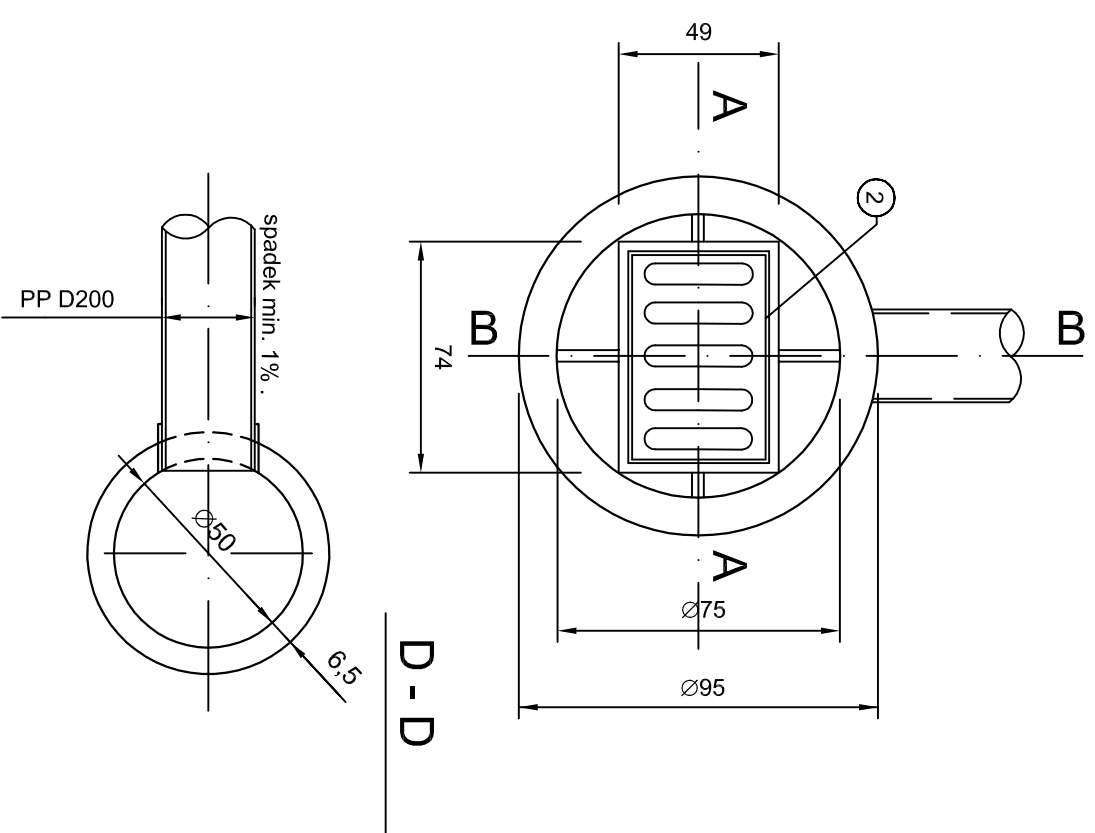
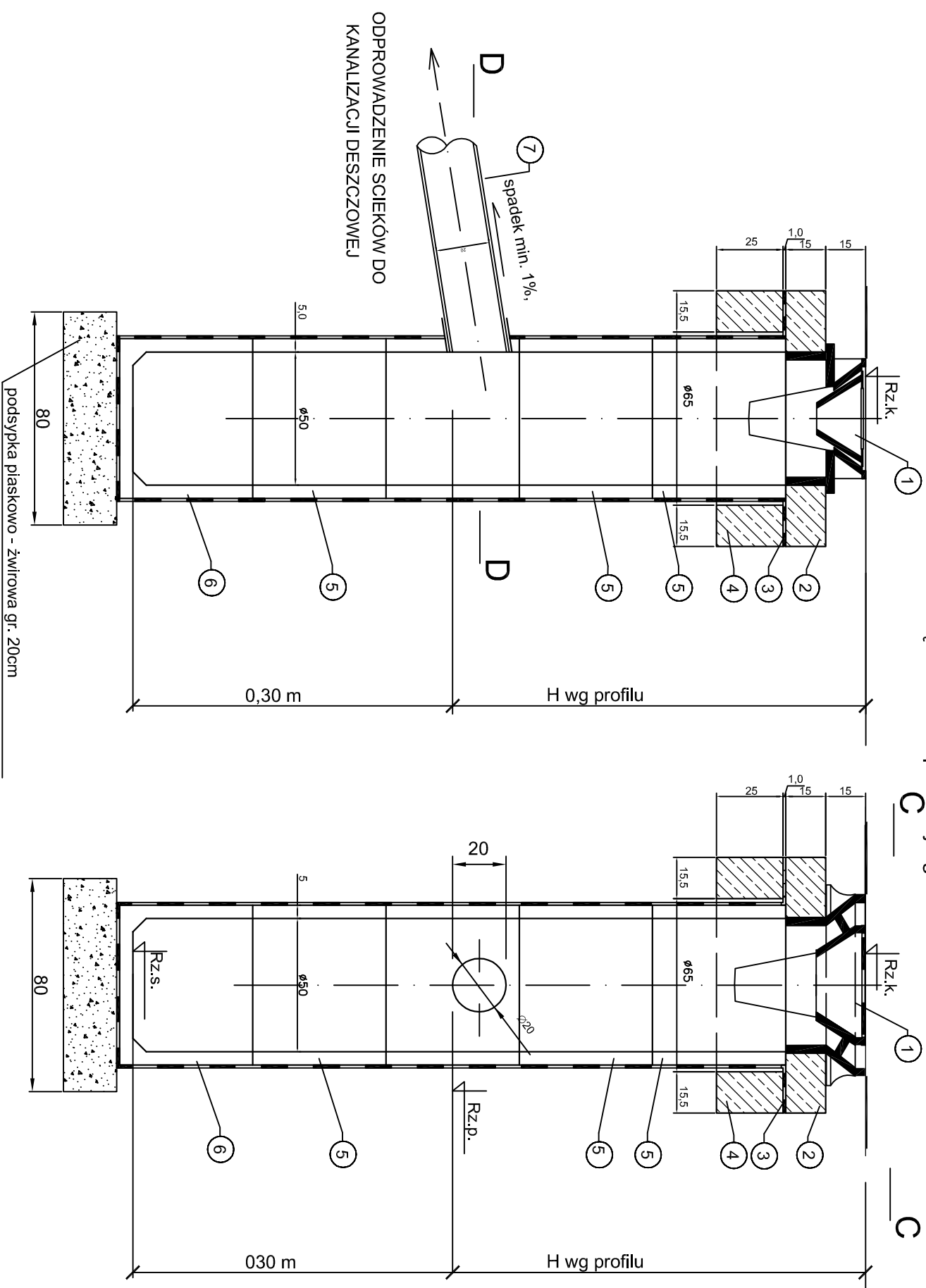
WPUST BETONOWY Ø500mm

B
I
B

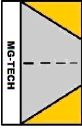
A - A

○ — ○

Rz.k. - Rzędna kratki wpustowej wg PZT



1. Wpust z żeliwa sferoidalnego klasy kl.D, z 3/4 kotnierza, wymiar 42x62, kratka osadzona zawiasowo z możliwością montażu kosza osadczego.
2. Pierścień utrzymujący kratę 960/500/150.
3. Uszczelnienie.
4. Pierścień odciążający 960/650/250, C20/25.
5. Krag betonowy Ø500.
6. Krag betonowy z dnem Ø500.
7. Kanał odpływowy (przykanalik) .

| | | | |
|---------------------------------|--|---|--|
| Jednostka projektowa: | |  MG-TECH INŻYNIERIA LADOWA 58-521 Jeżów Sudecki ul. Szymbowicza 23B Nip: 614 102 33 19 Regon: 360824162 tel. 503-016-440 e-mail: galkow@wpr.pl | |
| Temat opracowania: | | Remont ul. Iżerskiej w Kowarach | |
| Lokalizacja: | | Kowary, ul. Iżerska Dz. nr 587/1, 570, 558/1 - obręb 0001, Jednostka ewidencyjna 020602_1 | |
| Inwestor: | | Gmina Miejska Kowary, ul. 1 Maja 1a, 58-530 Kowary | |
| Projektant: branża sanitarna | | mgr inż. Anita Wóciakowska Upr. budowlana do projektowania i kierowania robotami budowlanymi bez ograniczeń w specjalności instalacyjnej Nr 352/DOS/HS | |
| Rysunek: | | Studnia wpuści ulicznego DN500 osadnikowa | |
| Stadium: | | Projekt budowlany | |