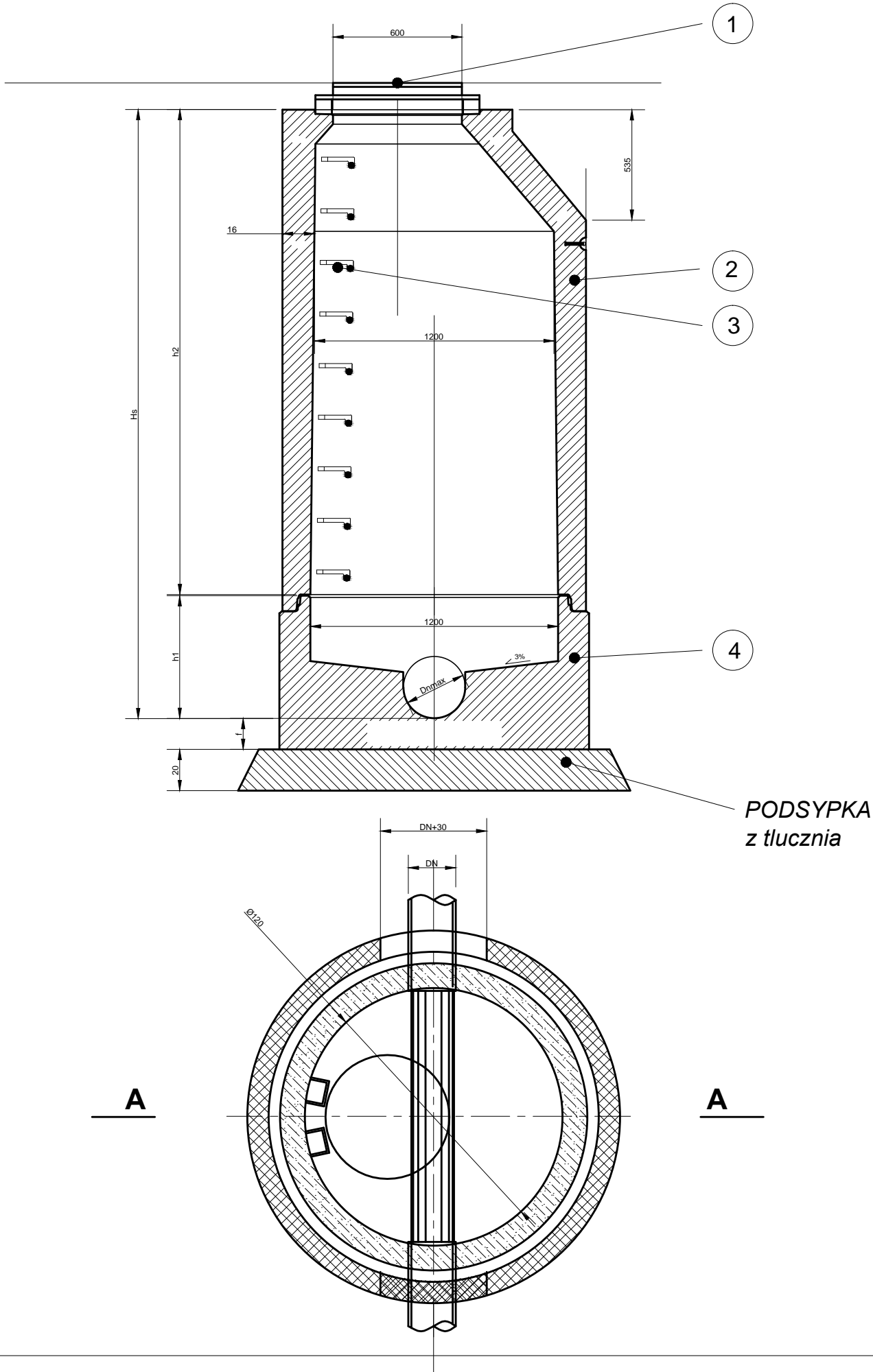


A - A



Średnica studni [mm]	Wysokość dennicy [mm]	Wysokość prefabrykatu [mm]	Średnica zewnętrzna [mm]	s [mm]	f [mm]	Dn _{max} [mm]
D	h1	h2	Dx			
1200	400 - 1000	300 - 2350	1470	150	150	150-600

4	Dennica monolityczna Ø1200
3	Stopnie żeliwne wg PN-64/H -74086
2	Prefabrykaty betonowe Ø 1200
1	Żeliwny właz kanałowy Ø 600 ze zwieńczeniem klasy D-400
Poz.	Nazwa części

UWAGA!
NALEŻY WYKONAĆ ZWIĘCZENIE STOSOWNIE DO RODZAJU NAWIERZCHNI, GDZIE ZNAJDUJE SIĘ STUDZIENKA:

Stadium	Zadanie PRZEBUDOWA ULIC: SŁONECZNEJ, BIELARSKIEJ, MATEJKI ORAZ PRZEBUDOWA DRÓG WEWNĘTRZNYCH I CIĄGÓW KOMUNIKACYJNYCH Z BUDOWĄ MIEJSC POSTOJOWYCH PRZY ULICY MATEJKI I BIELARSKIEJ WRAZ Z BUDOWĄ KANALIZACJI DESZCZOWEJ				
PW					
Nr tomu	Temat opracowania				
0	Kanalizacja deszczowa.				
S	Tytuł rysunku				
	Studnia betonowa. Rysunek ideowy.				
Branża					
Stanowisko	Imię i nazwisko		Nr uprawnień		Podpis
Projektant br. sanitarna	inż. Grzegorz Sulkowski		591/01/DUW		
Nr projektu	Skala	Data		Nr egz.	Nr rys.
1	1 : 50.	16.10.2017			08S
Stadium	Branża	Km	Nr obiektu	Nr tomu	Nr rysunku
PW	S			0	08S
					00