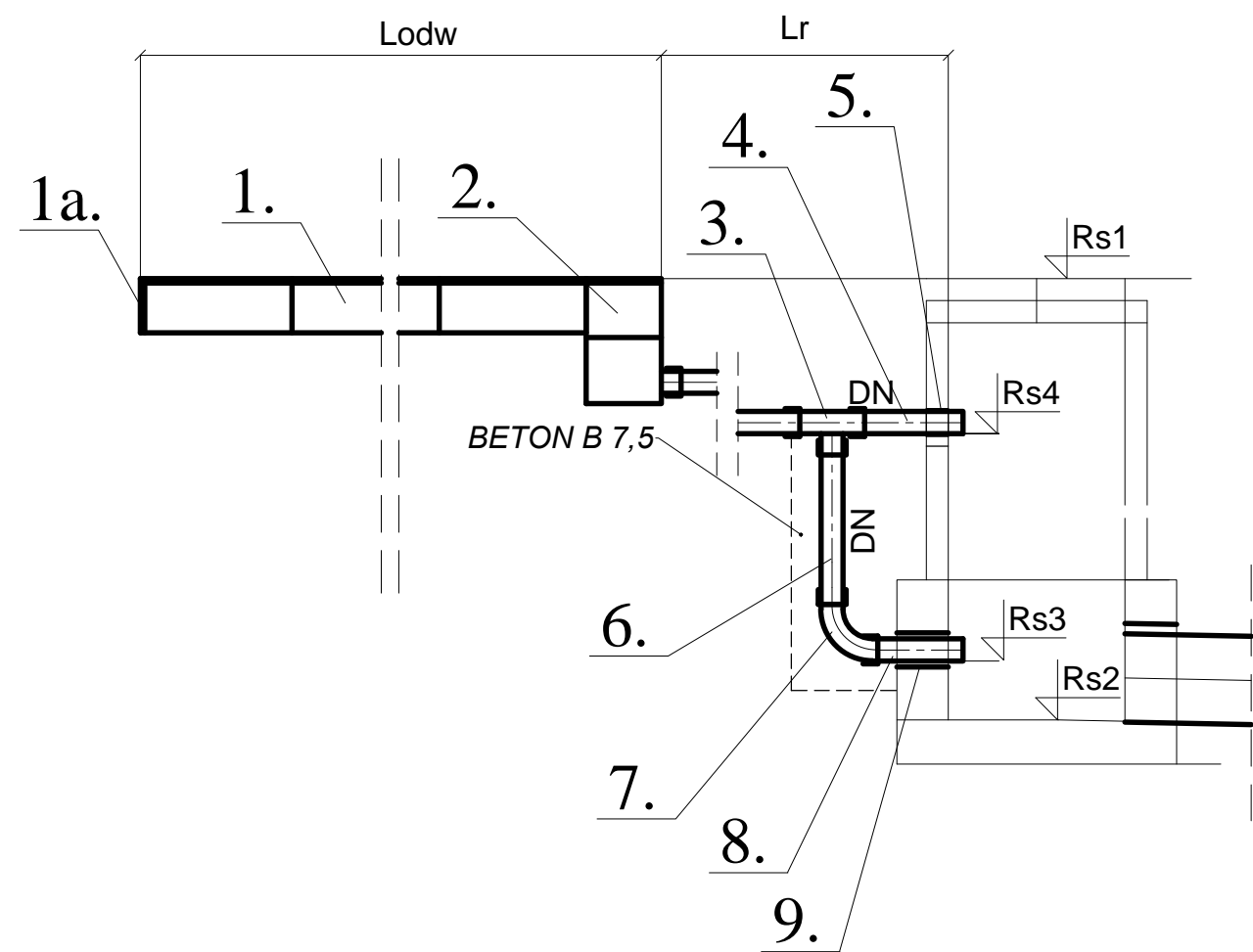


SCHEMAT ODWODNIENIA LINIOWEGO
Z WPIĘCIEM DO SIECI KAN. DESZCZ.



- OZNACZENIA:
- 1. - kompletne odwodn. liniowe KS200 klasy D400;
 - 1a. - ścianka czołowa;
 - 2. - systemowa studzienka 2-częściowa z ocynk. osadnikiem;
 - 2a.- systemowa studzienka z odpływem górą;
 - 3. - trójnik redukcyjny PP-b DN150/DN150/90st.;
 - 4. - prostka PP-b DN150;
 - 5. - tuleja ochronna 191/150;
 - 6. - prostka PP-b DN150;
 - 7. - kolano PP-b DN150/90st;
 - 8. - prostka PP-b DN150;
 - 9. - przejście rury DN150 z uszczelnieniem z gliny plastycznej

Lp	Ozn. odw.	Lodw	DN	Lr	i	Ozn. st	Rs1	Rs2	Zagl. st.	Rs3	Rs4	Uwagi
--	--	m	mm	m	%	--	m.n.p.m.	m.n.p.m.	m	m.n.p.m.	m.n.p.m.	--
1.	OL1	5,50	150	5,00	5,00	Di12	451,91	449,36	2,55	450,90	449,80	wpięcie kaskadowe

Stadium	Zadanie PRZEBUDOWA ULIC: SŁONECZNEJ, BIELARSKIEJ, MATEJKI ORAZ PRZEBUDOWA DRÓG WEWNĘTRZNYCH I CIĄGÓW KOMUNIKACYJNYCH Z BUDOWĄ MIEJSC POSTOJOWYCH PRZY ULICY MATEJKI I BIELARSKIEJ WRAZ Z BUDOWĄ KANALIZACJI DESZCZOWEJ					
PW						
Nr tomu	Temat opracowania					
0	Kanalizacja deszczowa.					
S	Tytuł rysunku					
	Odwodnienie liniowe z przykanalikiem.					
Branża						
Stanowisko	Imię i nazwisko	Nr uprawnień		Podpis		
Projektant br. sanitarna	inż. Grzegorz Sułkowski	591/01/DUW				
Nr projektu	Skala	Data		Nr egz.	Nr rys.	
1		16.10.2017			10S	
Stadium	Branża	Km	Nr obiektu		Nr tomu	Nr rysunku
PW	S				0	10S
						00