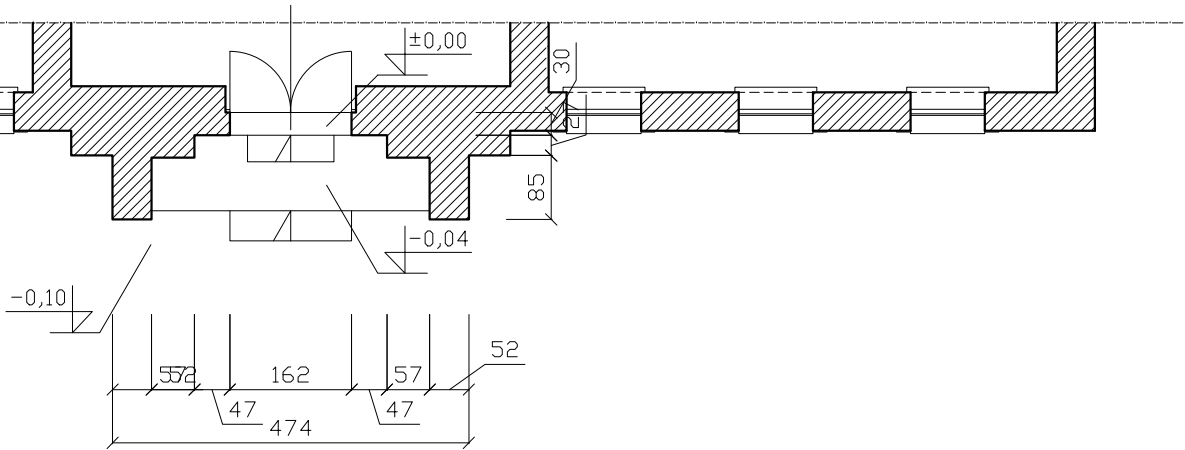


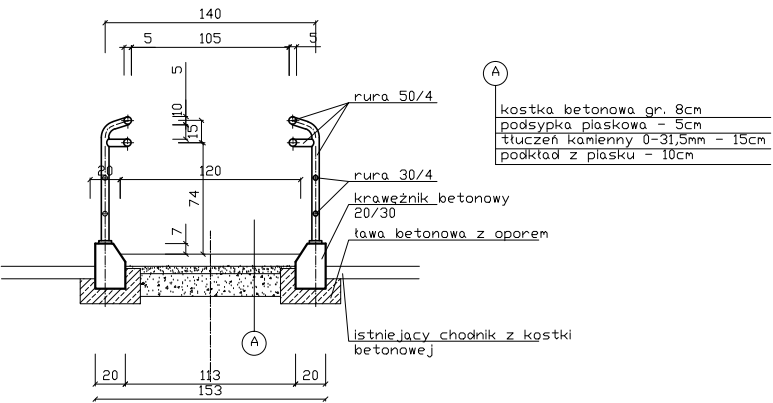
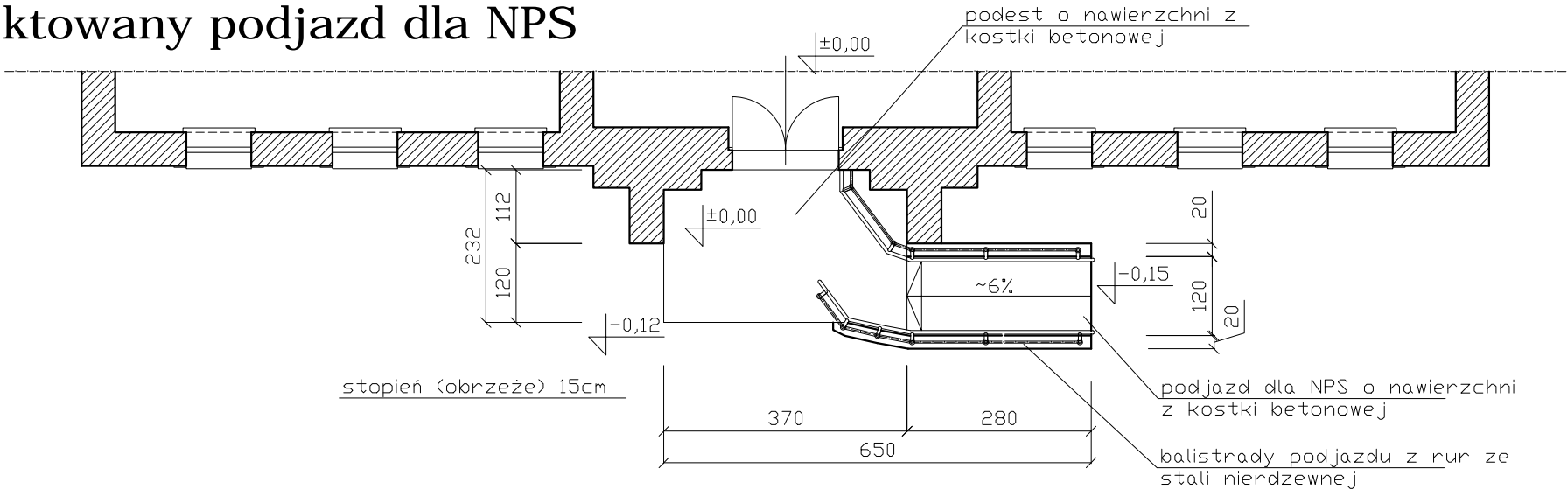
STREFA WEJŚCIA - podjazd dla NPS



stan istniejący



projektowany podjazd dla NPS



- 1.PORĘCZE NALEŻY PRZEDŁUŻYĆ O 30cm PRZED POCZĄTKIEM POCHYLNI I BIEGU SCHODOWEGO W SPOSÓB ZABEZPICZAJĄCY BEZPIECZNE UŻYTKOWANIE.
- 2.PORĘCZ OD STRONY ŚCIANY BUDYNKU NALEŻY ODDALIĆ O MINIMUM 5cm.
- 3.NALEŻY WYKONAĆ KRAWĘŻNIKI OBUSTRONNE O WYSOKOŚCI MINIMUM 7cm.
- 4.PRZED POCHYLNIĄ PŁASZCZYZNA RUCHU MINIMUM 150cm.
- 5.ZMIANĘ PŁASZCZYZN RUCHU NALEŻY RÓŻNICOWAĆ KOLORYSTYCZNIE.

ZB CZADRÓW Pracownia Projektowa		
PRACOWNIA PROJEKTOWA CZADRÓW 121 CIEJAK.PL		
REMONT ELEWACJI ZABYTKOWEGO BUDYNKU SZKOLNEGO SZKOŁY PODSTAWOWEJ NR 3 W KOWARACH KOWARY DZ. NR 278/2, 266/3 OBR1		
STADIUM	PROJEKT BUDOWLANY	SKALA 1:100
TEMAT RYSUNKU	PODJAZD DLA N.PEŁNOSPRAWNYCH	DATA 12.2016
INWESTOR	SZKOŁA PODST. NR 3 W KOWARACH	NR RYS.
PROJEKTANT	JANUSZ KOWALCZYK 57/Mw/72	
PROJEKTANT	ADRIAN CIEJAK 73/DOŚ/03	
A/CADia- INTELLICAD 8.0 PREMIUM.PL		