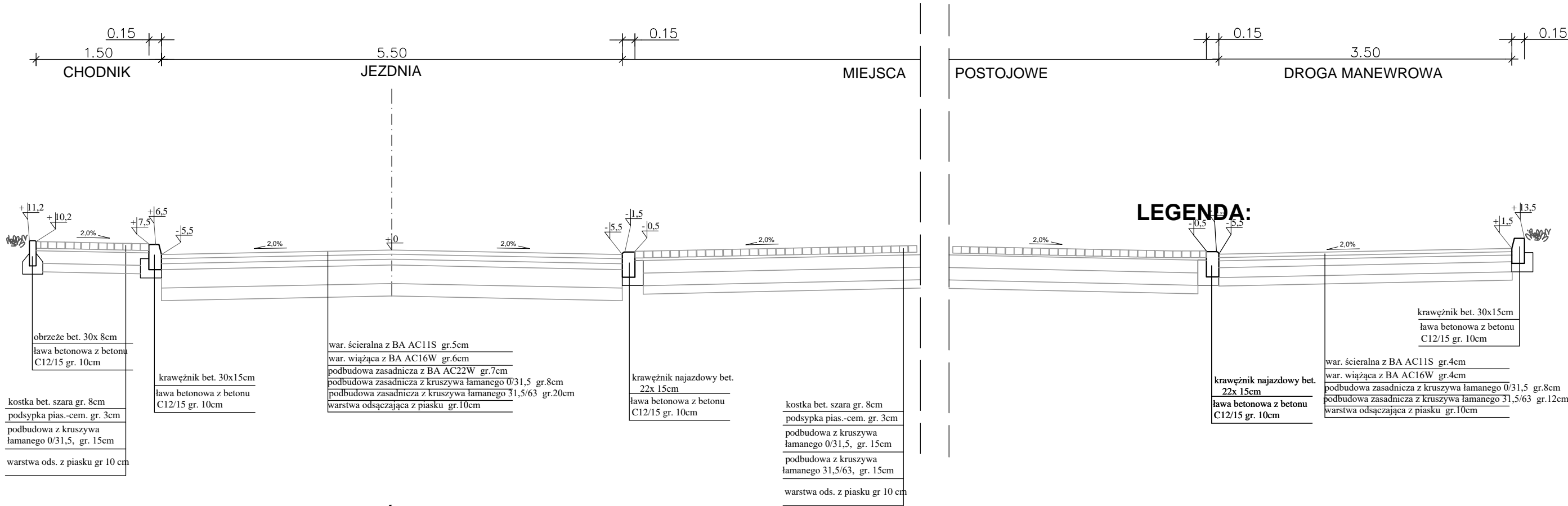
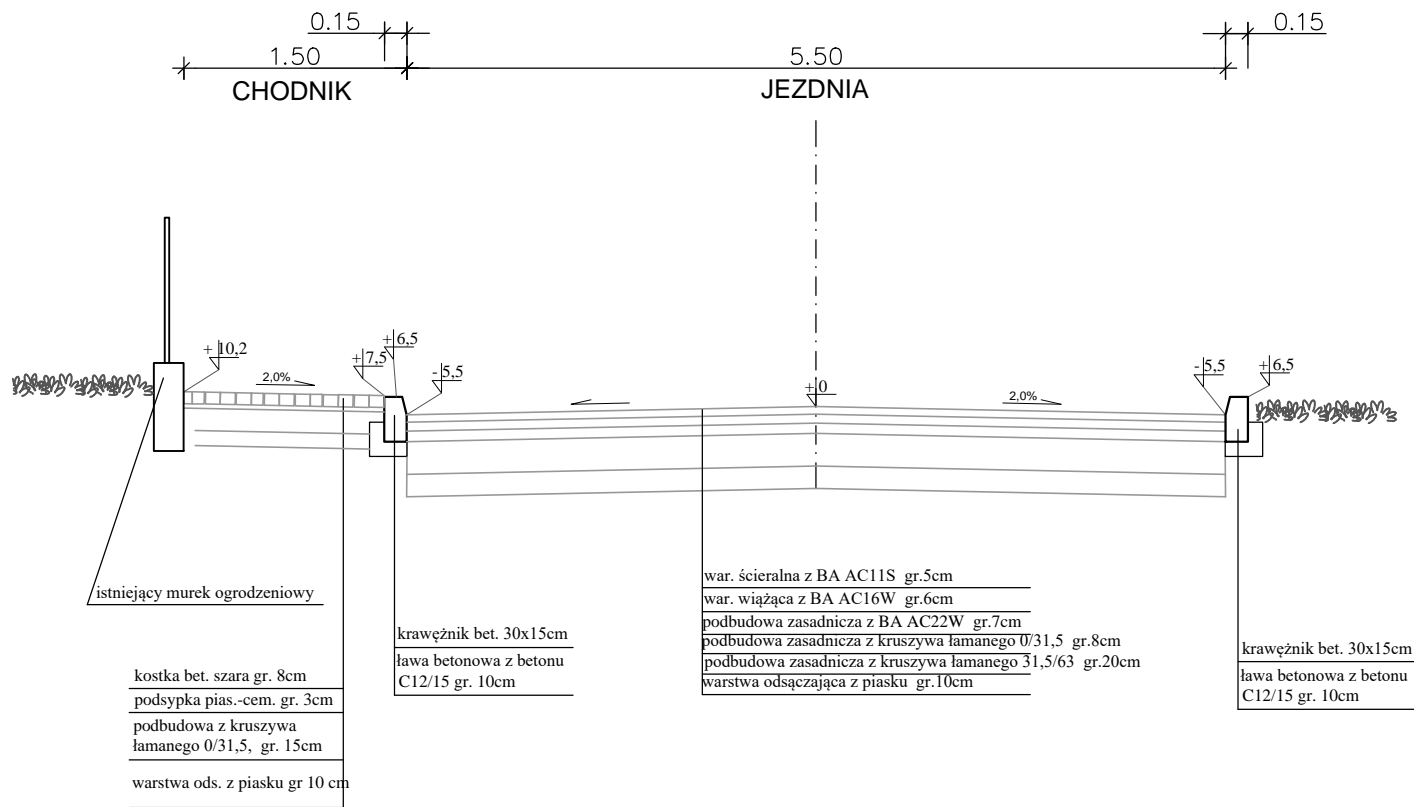


PRZEKRÓJ KONSTRUKCYJNY A-A



PRZEKRÓJ KONSTRUKCYJNY B-B



Stadium	Zadanie <b>PRZEBUDOWA ULIC: SŁONECZNEJ, BIELARSKIEJ, MATEJKI ORAZ PRZEBUDOWA DRÓG WEWNĘTRZNYCH I CIĄGÓW KOMUNIKACYJNYCH Z BUDOWĄ MIEJSC POSTOJOWYCH PRZY ULICY MATEJKI I BIELARSKIEJ WRAZ Z BUDOWĄ KANALIZACJI DESZCZOWEJ</b>					
PB						
Nr tomu	Temat opracowania <b>PRZEKROJE KONSTRUKCYJNE</b>					
0						
Dr	Tytuł rysunku <b>BIELARSKA</b>					
Branża						
Stanowisko	Imię i nazwisko	Nr uprawnień		Podpis		
Projektant br. drogowa	mgr inż. Małgorzata Staręga	266/DOŚ/13				
Nr projektu	Skala	Data		Nr egz.	Nr rys.	
1	1 : 500	16.10.2017			PK.02	
Stadium	Branża	Km	Nr obiektu	Nr tomu	Nr rysunku	Rewizja
PB	DR			0	PK.02	00