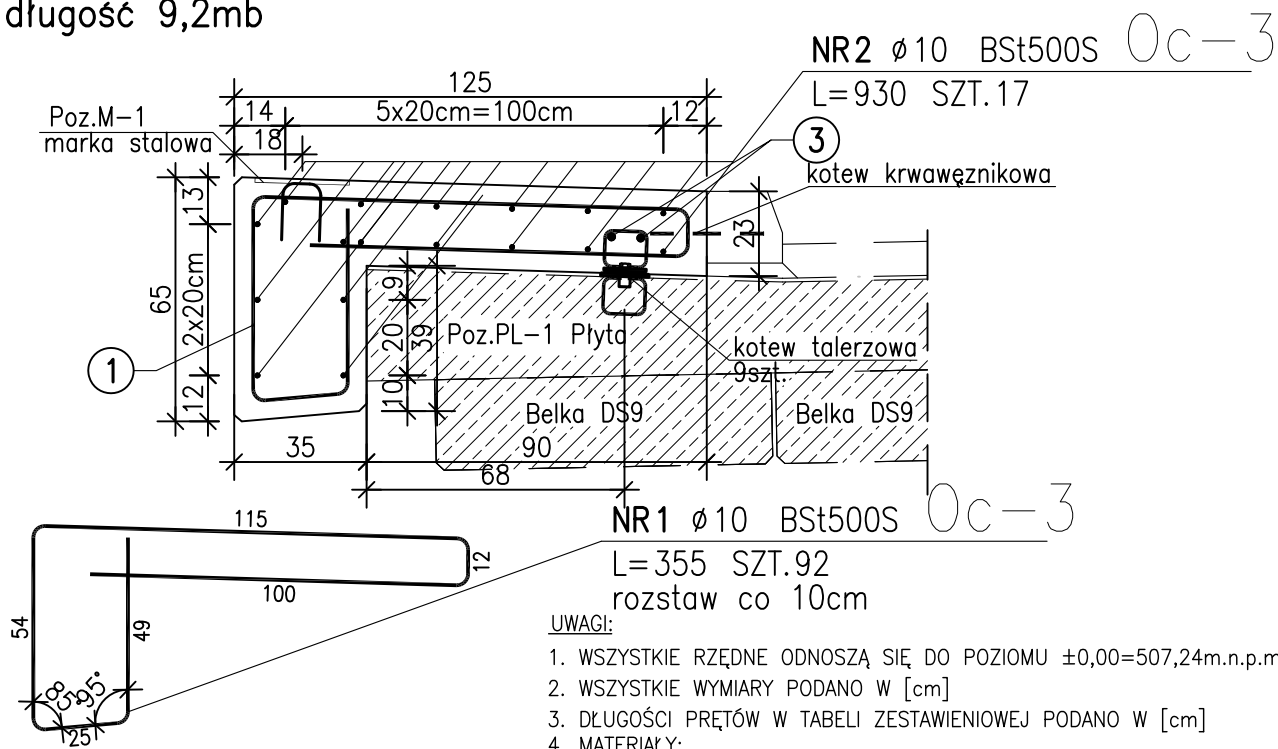


Poz.K-2 Kapa żelbetowa

skala 1:20

długość 9,2mb



NR3 Ø20 BSt500S Oc-3

L=30 SZT.18

ZESTAWIENIE STALI

POZ.	NR PRĘTA	RODZAJ STALI	DŁUGOŚĆ [cm]	LICZBA SZTUK	DŁ. ŁĄCZNA [m]	
					BSt500S	
K-2	1	Ø10 BSt500S	355	92	326.6	
	2	Ø10 BSt500S	930	17	158.1	
	3	Ø20 BSt500S	30	18		5.4
DŁUGOŚĆ RAZEM [m]					484.7	5.4
MASA JEDNOSTKOWA [kg/m]					0.617	2.466
MASA [kg]					299.06	13.32
MASA OGÓŁEM [kg]					312.38	
WYKONAĆ: x 1					312.38	

UWAGA : Wszystkie wymiary prętów podawane są w osiach prętów.

ZESTAWIENIE BETONU

NR POZ. ELEMENTU	ILOŚĆ SZTUK	KLASA BETONU	CAŁKOWITA OBJĘTOŚĆ [m ³]
K-2	1	B25(C20/25)	3,86

43-300 BIELSKO-BIAŁA
ul. Batorego 13
tel/fax (033) 8126247

ALBIS **BIURO BUDOWLANE**
PROJEKTY-NADZORY-REALIZACJE

PROJEKT WYKONAWCZY

BRANŻA:

MOSTOWA

PROJEKTANT:

mgr inż. Maciej BIEGUN
upr. nr 128/98 BB

OPRACOWANIE:

mgr inż. Jan SZCZERBOWSKI

Autodesk AutoCAD 2009; sn:349-11439453

ZAMIERZENIE
BUDOWLANE:

Wykonanie dokumentacji projektowej na przebudowę mostu przy ul. Wiejskiej w Kowarach

TEMAT:

PRZEBUDOWA MOSTU DROGOWEGO

DATA:

10.2012

LOKALIZACJA:

KOWARY
GMINA KOWARY
POWIAT JELENIOGÓRSKI WOJ. DOLNOŚLĄSKIE

INWESTOR:

GMINA KOWARY
UL. 1 MAJA 1A
58-530 KOWARY

RYS. NR:

K-19

RYSUNEK:

Poz.K-2 Kapa żelbetowa

SKALA:

1:20