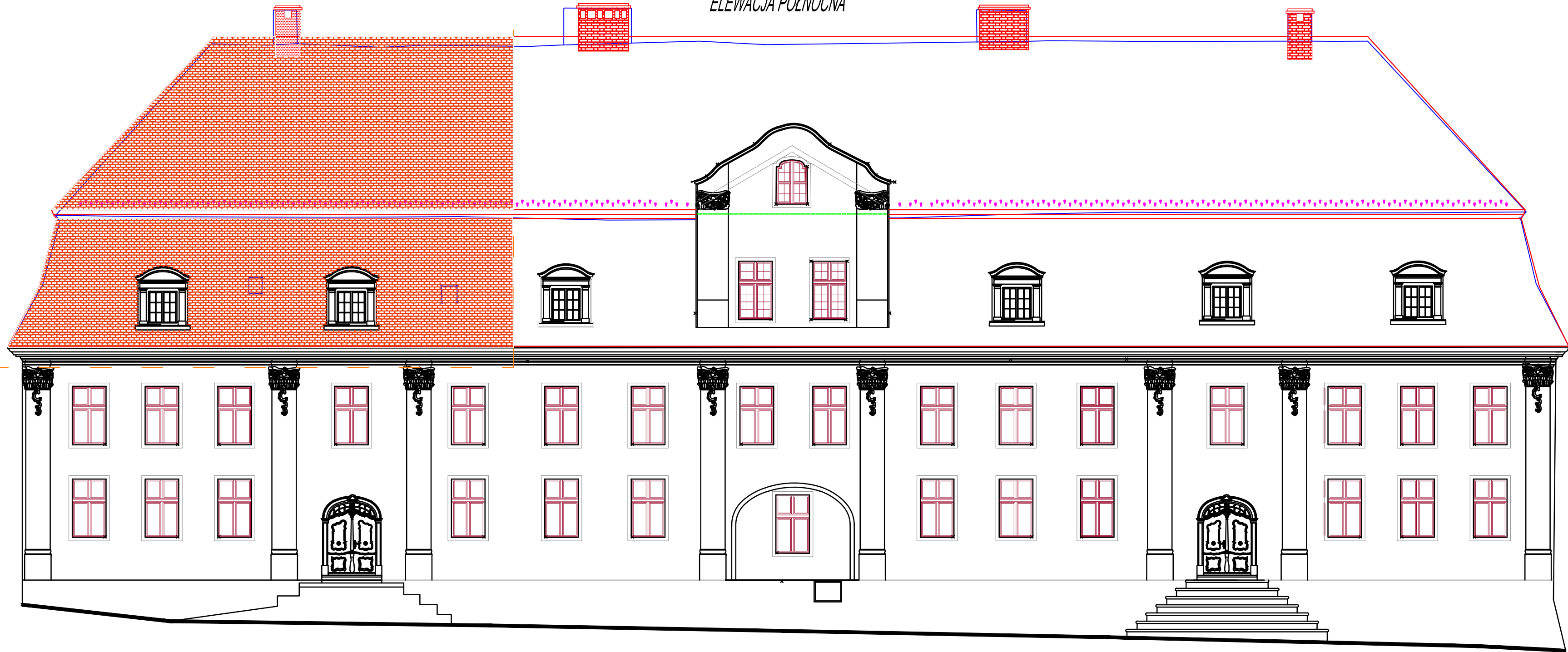


ETAP I

ELEWACJA PÓŁNOCNA



temat opracowania	REWITALIZACJA POKRYCIA DACHOWEGO plebanii kościoła pw. Imienia Najświętszej Maryi Panny w Kowarach
lokalizacja :	020602_1 KOWARY, obręb 0001 Kowary nr ewid. działki 355/2 Plac Franciszkański 1, 58-530 Kowary
Inwestor :	Parafia pw. Imienia Najświętszej Maryi Panny Kowary 58-530 , Pl.Franciszkański 1
Tytuł rysunku:	ELEWACJA PÓŁNOCNA